



**INCONTRO ANNUALE SCREENING CITOLOGICO**  
Padova 30 novembre 2010



Gruppo Regionale Veneto dei Patologi dello Screening Citologico  
**3° CONFRONTO INTERISTITUZIONALE IN PATOLOGIA  
CERVICO-VAGINALE DA SCREENING**  
Padova 26 ottobre 2010

**CdQ Interlaboratorio 2010**

# CdQ Interlab 2010 - PADOVA

## **MATERIALE & METODO:**

- 25 U. O. di Anatomia Patologia invitate
- 20 U. O. hanno aderito inviando i vetrini
- 18 U. O. hanno inviato le risposte sia dei pap-test che dei campioni istologici
- 2 U. O. hanno inviato i vetrini ma non hanno inviato le risposte.

## CdQ Interlab 2010

### Casi: CRITERI DI INCLUSIONE

1. n. 1 (2) pap test con diagnosi di *AGC*
2. disponibilità di follow-up

## MATERIALE & METODO:

1. pap test e rispettiva biopsia spediti in A. P. Rovigo
2. creato vetrino virtuale su web
3. accesso con password "personale"

# CdQ Interlab 2010 - PADOVA

## MATERIALE & METODO:

- 25 pap test con diagnosi di AGC
  - 20 tradizionali
  - 5 strato sottile
- 25 casi istologici relativi ai PAP-TEST
  - 17 casi con 1 solo preparato istologico
  - 7 casi con 2 preparati istologici
  - 1 caso con 3 preparati istologici

## CRITICITA' TECNICHE

- difformità di colorazione sec. Papanicolau
- difformità di processazione e di EE
- maggiore difficoltà nella interpretazione delle immagini digitalizzate dei preparati citologici rispetto a quella dei preparati istologici (fuoco, dettaglio nucleare, luminosità)

## MATERIALE & METODO:

- I n. 25 pap test sono stati valutati sec. il sistema Bethesda 2001
- I n. 25 preparati istologici sono stati valutati secondo le linee guida attuali
- La valutazione sia dei pap test che dei preparati istologici è stata fatta su immagini digitali garantendo uniformità nella interpretazione dei preparati

# CdQ Interlab 2010 - PADOVA

## MATERIALE & METODO:

- I vetrini virtuali sul web sono stati resi anonimi da una numerazione casuale
- Non era noto l'accoppiamento Pap-Ist
- I risultati finali complessivi sono anonimi
- Ogni centro conosce solo i propri risultati



### Tabella distanze chilometriche

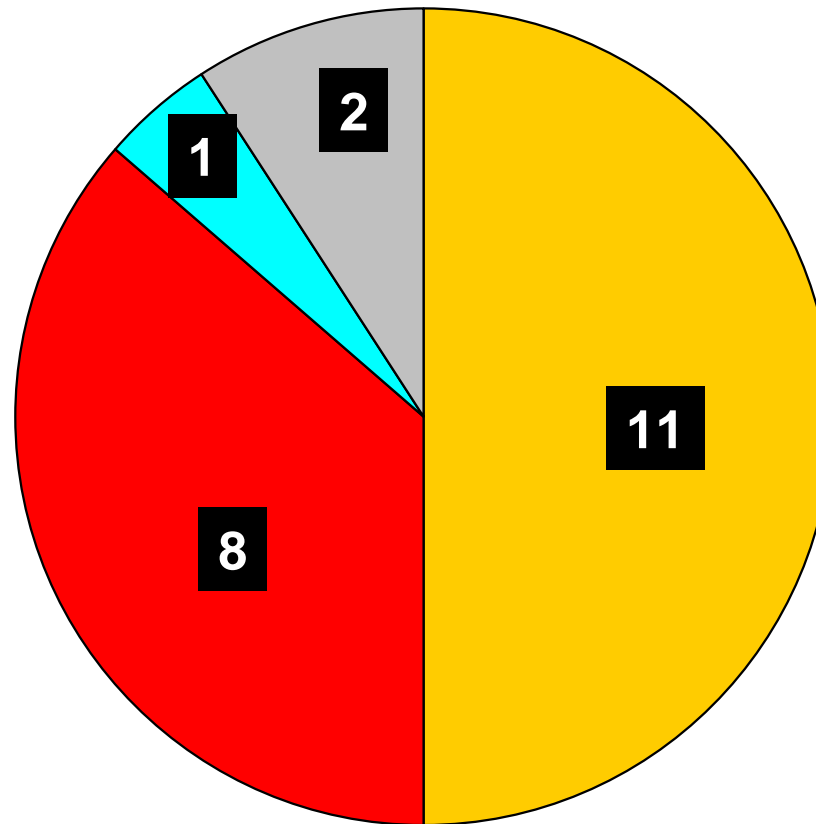
*Piemonte - Valle d'Aosta*

	ACQUI TERME	ALBA	ALESSANDRIA	AOSTA	ARONA	ARQUATA SCRIVIA	ASTI	BEINASCO	BIELLA	BISTAGNO	BORGARO	BORGO S. DALMAZZO	BORGO S. MARTINO	BORGOMANERO	BORGOSIESIA	BOSCO MARENCO	BOVES	BRA	BUTTIGLIERA	CAIRO MONTENOTTE	CAMERI	CARIGNANO	CARMAGNOLA	CASALE M.TO	CASELLE TORINESE	CASTELLAZZO BORMIDA	CASTELLETTO S. TICINO	CASTELNUOVO SCRIVIA	CAVAGNOLO	CENGIO BORMIDA	CENTALLO	DERANO	DERIALE	CERVASCA	CEVA	CHATILLON	CHIAVARI	CHIERI	CHIVASSO	
ACQUI TERME		104	84	430	308	98	90	214	286	25	248	256	120	284	288	60	264	140	254	100	256	210	172	132	270	60	294	134	165	120	214	236	180	260	160	380	220	170	200	
ALBA	104		140	380	354	230	70	130	270	90	164	154	166	330	336	140	152	40	170	120	300	90	80	180	180	312	192	130	110	280	230	150	100	320	320	100	144			
ALESSANDRIA	84	140		380	250	110	86	200	224	110	234	290	56	220	230	34	282	170	240	200	196	170	190	72	240	34	228	70	140	200	244	152	275	280	210	316	260	160	184	
AOSTA	430	380	380		296	430	330	280	180	430	250	486	320	270	254	382	480	380	290	520	310	300	338	310	230	386	300	426	240	500	430	330	600	478	470	66	580	274	224	
ARONA	308	354	250	296		320	298	290	120	320	260	496	190	22	60	260	490	380	300	370	70	320	350	180	250	256	22	210	210	400	440	110	280	490	444	238	460	286	212	
ARQUATA SCRIVIA	98	230	110	430	320		175	280	310	120	320	360	140	300	300	70	350	250	310	220	270	280	290	160	310	110	320	80	230	230	320	200	230	360	260	400	160	240	300	
ASTI	90	70	86	330	298	175		120	204	90	156	210	112	270	278	96	208	92	160	160	246	110	112	124	140	80	252	136	80	160	166	224	330	210	166	280	310	80	112	
BEINASCO	214	130	200	280	290	280	120		194	220	40	214	226	264	240	208	214	106	44	250	236	40	66	188	80	190	276	250	110	230	160	260	340	210	204	220	420	60	80	
BIELLA	286	270	224	180	120	310	204	194		300	166	400	168	94	70	238	400	300	210	380	126	230	254	160	170	234	136	280	140	410	350	150	460	400	398	122	460	190	120	
BISTAGNO	25	90	110	430	320	120	90	220	300		260	240	160	290	300	90	220	120	250	80	270	200	160	160	260	80	320	160	100	200	270	190	250	150	390	240	180	240		
BORGARO	248	164	234	250	260	320	156	40	166	260		246	184	234	214	242	240	140	52	300	210	85	100	160	8	226	250	286	80	270	192	232	400	240	236	190	456	60	50	
BORGO S. DALMAZZO	256	154	290	486	496	360	210	214	400	240	246		310	470	450	284	16	116	250	200	446	180	142	322	260	280	440	340	320	160	48	470	260	16	116	424	380	192	288	
BORGO S. MARTINO	120	166	56	320	190	140	112	226	168	160	184	310		166	170	82	308	192	226	235	140	230	218	20	220	70	182	80	100	260	270	118	330	310	270	260	290	184	128	
BORGOMANERO	284	330	220	270	22	300	270	264	94	290	234	470	166		46	242	470	350	270	360	72	290	320	150	230	230	36	204	190	400	418	102	450	470	430	214	440	260	188	
BORGOSIESIA	288	336	230	254	60	300	278	240	70	300	214	450	170	46		248	444	360	254	370	112	300	300	162	235	236	80	280	190	400	396	136	450	446	436	194	440	236	166	
BOSCO MARENCO	60	140	34	382	260	70	96	208	238	90	242	284	82	242	248		272	172	244	170	180	210	200	96	270	20	246	64	170	200	244	168	250	280	200	328	220	164	192	
BOVES	264	152	282	480	490	350	208	214	400	220	240	16	308	470	444	272		122	248	180	440	170	140	320	260	274	436	330	320	150	50	466	220	34	102	420	370	190	280	
BRA	140	40	170	380	380	250	92	106	300	180	44	210	116	192	350	360	172	122		146	160	330	70	50	208	150	160	336	222	150	130	70	308	160	120	100	320	380	94	180
BUTTIGLIERA	254	170	240	290	300	310	160	44	210	250	52	250	226	270	254	244	248	146		290	252	80	104	202	60	232	290	292	120	270	200	274	385	250	244	130	450	100	92	
CAIRO MONTENOTTE	100	120	200	520	370	220	160	250	380	80	300	200	235	360	370	170	180	160	290		320	220	200	240	310	160	400	240	240	20	165	350	115	185	60	450	240	260	330	
CAMERI	256	300	196	310	70	270	246	236	126	270	210	446	140	72	112	180	440	330	252	320		270	296	128	200	206	60	142	160	400	390	40	430	440	206	256	420	234	164	
CARIGNANO	210	90	170	300	320	280	110	40	230	200	85	180	230	290	300	210	170	70	80	220	270		20	220	85	190	320	225	115	200	130	290	300	180	160	250	400	50	130	
CARMAGNOLA	172	80	190	336	350	290	112	66	254	160	100	142	218	320	300	200	140	50	104	200	296	20		230	110	182	314	242	120	190	96	320	300	140	150	280	430	50	140	
CASALE M.TO	132	180	72	310	180	160	124	188	160	160	160	322	20	160	162	96	320	208	202	240	128	220	230		200	84	172	126	75	310	284	110	320	324	280	250	300	200	108	
CASELLE TORINESE	270	180	240	230	250	310	140	60	170	260	8	260	220	230	235	270	260	150	60	310	200	85	110	200		255	260	310	90	280	215	230	390	260	240	180	470	65	60	
CASTELLAZZO BORMIDA	60	134	34	386	256	110	80	190	234	80	226	280	70	230	236	20	274	160	232	160	206	190	182	84	255		246	84	160	175	234	184	260	272	182	328	245	148	196	
CASTELLETTO S. TICINO	294	312	228	300	22	320	252	276	136	320	250	440	182	36	80	246	436	336	290	400	60	320	314	172	260	246		200	215	430	404	88	480	436	402	218	460	262	204	
CASTELNUOVO SCRIVIA	134	192	70	426	210	80	136	250	280	160	286	340	80	204	280	64	330	222	292	240	142	225	242	126	310	84	200		195	300	296	130	300	336	310	366	225	210	236	
CAVAGNOLO	165	130	140	240	210	230	80	110	140	160	80	320	100	190	190	170	320	150	120	240	160	115	120	75	90	160	215	195		230	285	200	390	320	260	190	370	70	30	



# CdQ Interlab 2010 - analisi dei risultati

## Discordanze Intra-osservatore (22 casi)



■ Concordante AGC    ■ Discord. vs ADK  
■ Discord. vs ASC-US    ■ Discord. vs neg.

# CdQ Interlab 2010 - analisi dei risultati

## RISULTATI PAP:

1. n. 25 casi
2. n. 11 alla discussione collegiale
3. n. 14 NON DISCUSSI e di questi la diagnosi di maggioranza è stata:

	PAP	IST
7	AGC	Adenok
6	Adenok	Adenok
1	neg	neg

# CdQ Interlab 2010 - analisi dei risultati

## RISULTATI PAP

	<u>Pre-discussione</u>
3	AGC vs. NEG
3	AGC vs. "varie"
2	AGC vs. Adenok
1	AGC vs. HSIL
1	AGC vs. INADEG
1	NEG vs. "varie"
<b>11</b>	<b><u>TOTALE</u></b>

n. 11 alla discussione collegiale

# CdQ Interlab 2010 - analisi dei risultati

## RISULTATI PAP

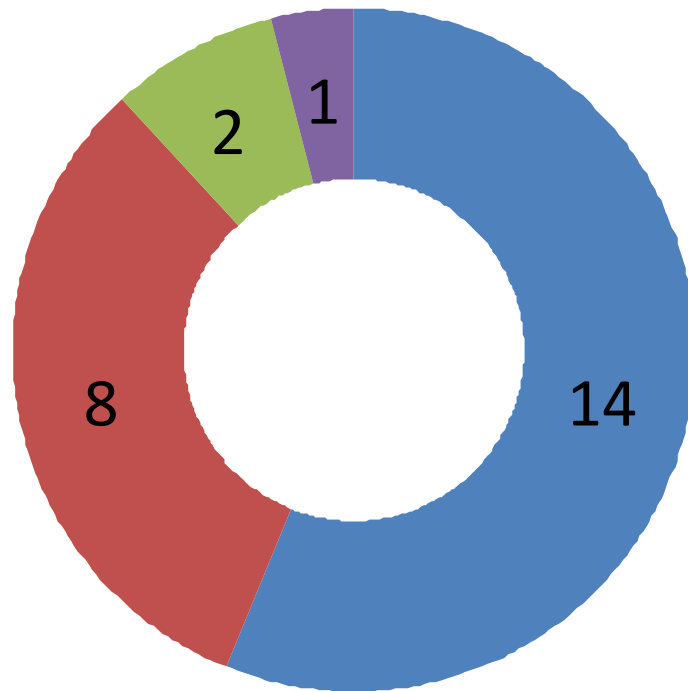
	<u>Pre-discussione</u>	<u>Post-discussione</u>
3	AGC vs. NEG	AGC
3	AGC vs. "varie"	AGC
2	AGC vs. Adenok	AGC
		AGC vs. ADK
1	AGC vs. HSIL	AGC
1	AGC vs. INADEG	AGC
1	NEG vs. "varie"	AGC
<b>11</b>	<b><u>TOTALE</u></b>	

n. 11 alla discussione collegiale

# CdQ Interlab 2010 - analisi dei risultati

## RISULTATI IST:

- 18 CENTRI INVIANTI (DA 5 ULSS 2 CASI)
- 25 ISTOLOGICI DA PAP-TEST DI AGC



### DIAGNOSI "ORIGINALE"

■ ADK/AIS

■ NEG

■ CIN 3

■ N.D.



# CdQ Interlab 2010 - analisi dei risultati

## CRITICITA'

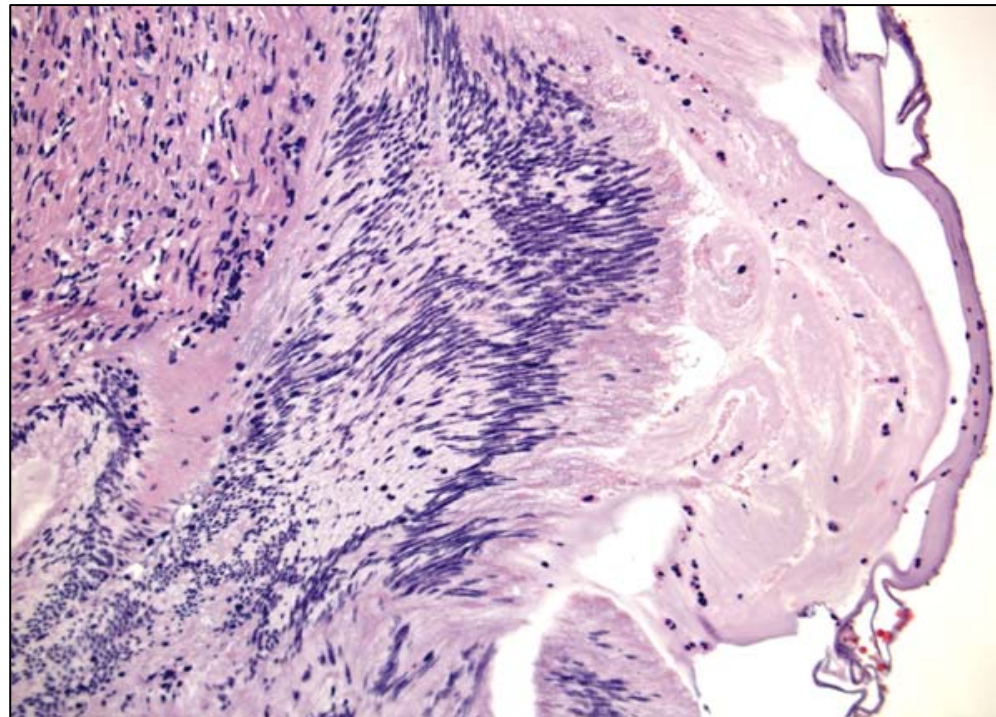
1. "PRESUNZIONE" DI ADEGUATEZZA
2. FALSI NEGATIVI
3. FALSI POSITIVI



# CdQ Interlab 2010 - analisi dei risultati

## PRESUNZIONE DI ADEGUATEZZA

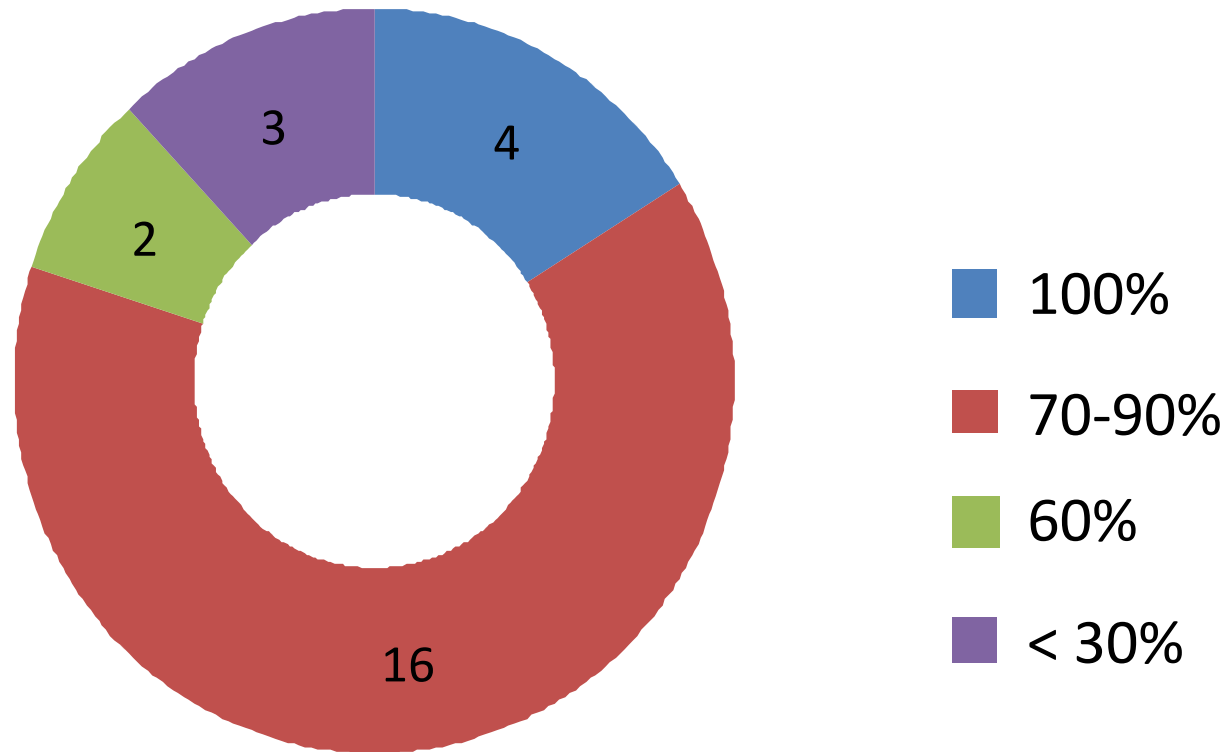
- Campione ADEGUATO / RAPPRESENTATIVO
- Artefatti MECCANICI / TERMICI
- Lettura " DIGITALE "



# CdQ Interlab 2010 - analisi dei risultati

## FALSI NEG & FALSI POS

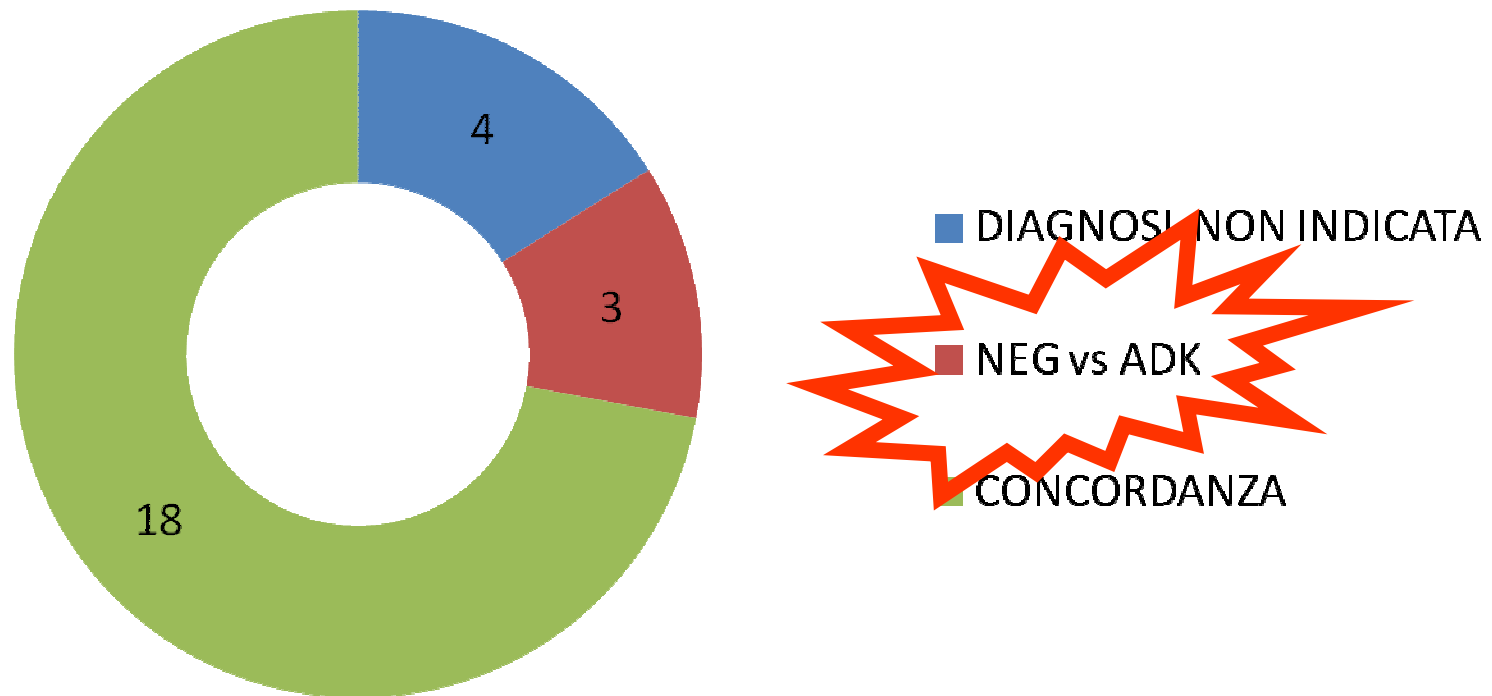
Diagnosi di **MAGGIORANZA**: % di **CONCORDANZA**



# CdQ Interlab 2010 - analisi dei risultati

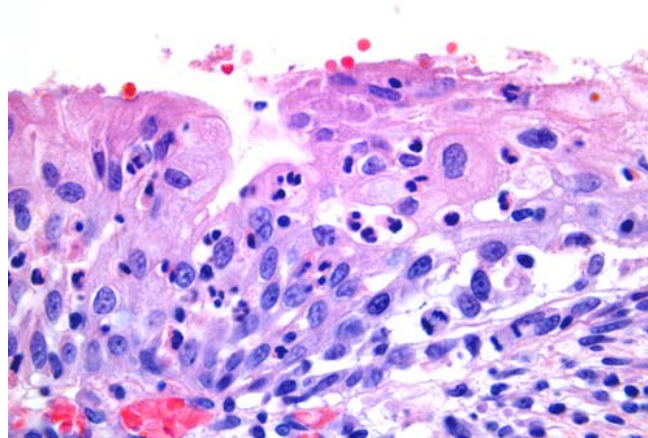
## FALSI NEG & FALSI POS

Diagnosi del CENTRO INVIANTE vs MAGGIORANZA



# CdQ Interlab 2010 - analisi dei risultati

## FALSI NEG & FALSI POS



3 casi di ADK vs. NEGATIVO			
n° casi	Dx "originale"	Dx maggioranza	DISCORDANZA
1	NEG	ADK	<b>FALSO NEG</b>
2	ADK	NEG	<b>FALSI POS</b>

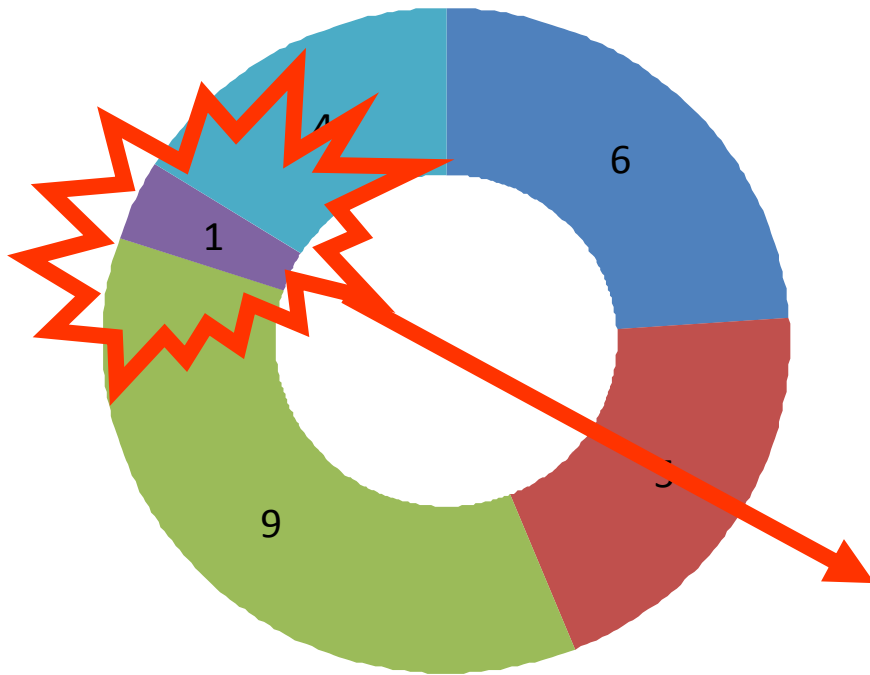
# CdQ Interlab 2010 - analisi dei risultati

## CORRELAZIONI CITO-ISTO di MAGGIORANZA

N° PapTest	PAP MAGGIORANZA	N°Ist	IST MAGGIORANZA
1	AGC	5	ADENOK
2	NEG	2	ADENOK
3	ADENOK	11	ADENOK
4	AGC	9	ADENOK
5	ADENOK	8	ADENOK
6	ADENOK	7	INADEG ADENOK
7	AGC NEG	12	NEG
8	NEG	4	NEG
9	HSIL AGC	14	CIN 3
10	AGC	13	INADEG NEG
11	AGC ADENOK	1	NEG
12	NEG AGC	10	NEG
13	ADENOK	3	ADENOK
14	AGC NEG	6	NEG
15	ADENOK	18	ADENOK
16	AGC	17	ADENOK
17	AGC	15	NEG
18	AGC INADEG	19	CIN 3
19	ADENOK	16	NEG
20	ADENOK	24	ADENOK
21	AGC	23	ADENOK
22	ADENOK	25	ADENOK
23	AGC	21	ADENOK
24	ADENOK	20	ADENOK
25	AGC	22	ADENOK

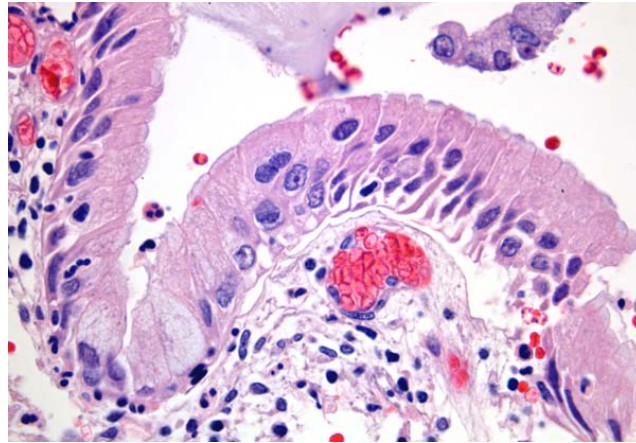
# CdQ Interlab 2010 - analisi dei risultati

## CORRELAZIONI CITO-ISTO di MAGGIORANZA



n° casi	<u>PAP</u>	<u>IST</u>
9	ADK	ADK
6	AGC	ADK
5	AGC	NEG
4	NEG	NEG
1	NEG	ADK

# CdQ Interlab 2010 - CONCLUSIONI



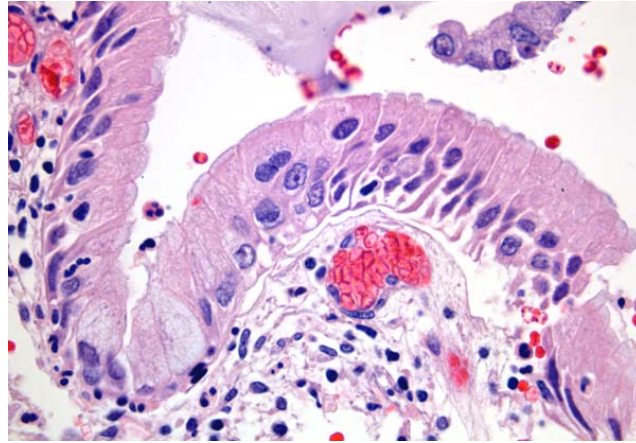
**K-value for AGUS = 0,21**

Interlaboratory reproducibility of AGUS: a national survey. Confortini et al. *Cytopathology* 2006,17,353

**K-value for AGC was poor**

The use of digital images to evaluate the interobserver agreement on cervical smear readings in Italian cervical cancer screening. Tinacci et al. *Cytopathology* 2010 (Epub ahead of print)

# CdQ Interlab 2010 - CONCLUSIONI



- **BIOPSIA ADEGUATA / RAPPRESENTATIVA**
- **STANDARD MINIMO DI SEZIONI SERIATE**
- **IMMUNOISTOCHEMICA: P16**
- **CORRELAZIONE CITO-ISTOLOGICA "B1":  
PROSECUZIONE INDAGINI**
- **SECONDA OPINIONE (DIGITALE?)**

Grazie a tutti ed in particolare a:

- Enzo Bianchini
- Duilio Della Libera

