



**Padova, 3 novembre 2010**

---

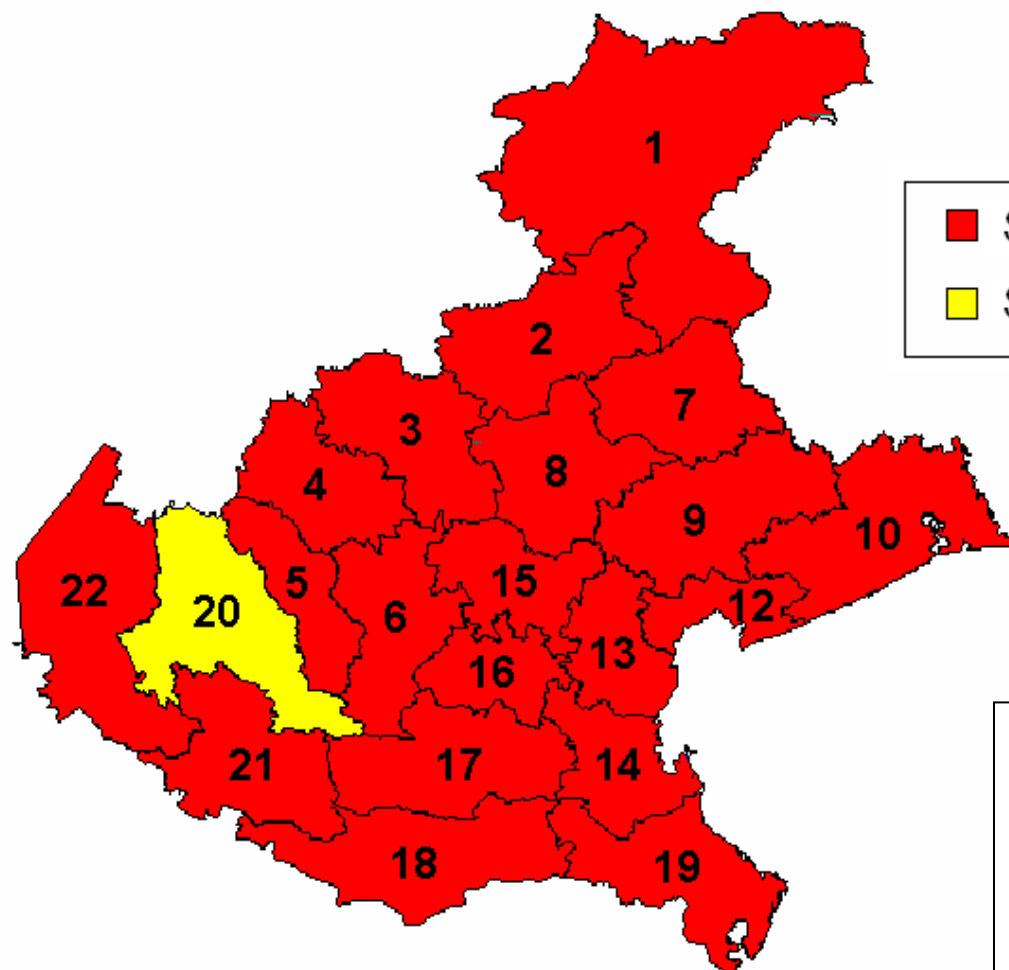
# **I risultati dei programmi del Veneto nel 2009**

**Manuel Zorzi**

**Istituto Oncologico Veneto IRCCS**

**Registro Tumori del Veneto**

# Programmi di screening colorettaile attivi in Veneto al 31.12.2009



**Popolazione Veneto  
50-69 interessata:  
94%**

## Dati principali

Residenti 50-69enni	1.183.171
Target annuo	591.586

	2009	2008
Residenti in aree con screening	1.115.448	866.606
Estensione teorica	94,3%	74,8%
Invitati	370.574	294.900
Estensione effettiva	64,5%	52,9%
Screenati	239.821	184.063
Copertura del test	40,5	33,6

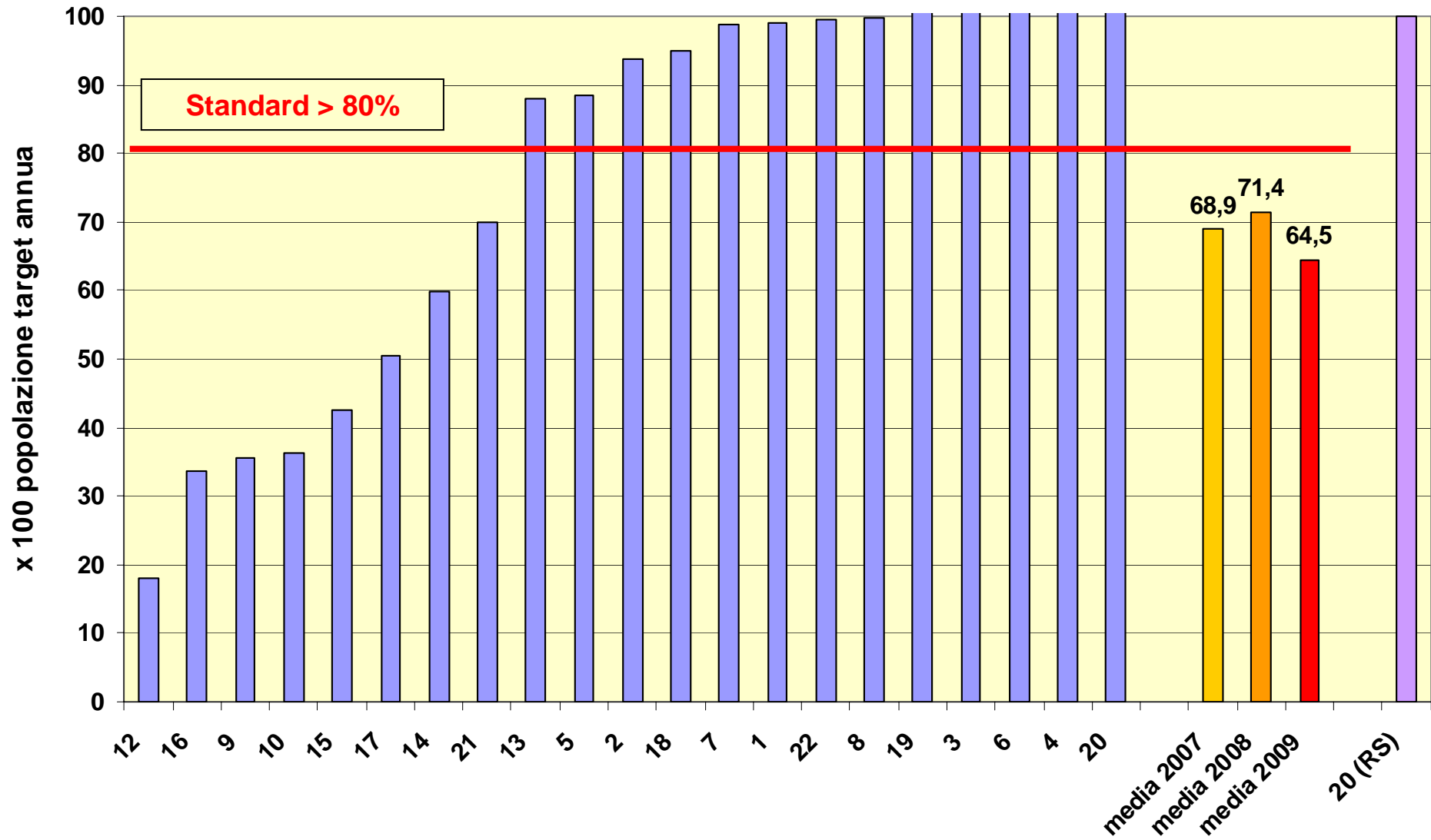
# Completezza dei dati

	2008	2009
	N° programmi	N° programmi
<b>TOTALE</b>	<b>18</b>	<b>21</b>
<b>Dati completi</b>	<b>10</b>	<b>12</b>
<b>Dati mancanti</b>		
<b>Primi esami vs successivi</b>	<b>1</b>	<b>1</b>
<b>Dati per sesso / età</b>	<b>1</b>	<b>0</b>
<b>Trattamento</b>	<b>3</b>	<b>0</b>
<b>Stadio</b>		
- assente	<b>3</b>	<b>1</b>
- incompleto	<b>2</b>	<b>6</b>
<b>Tempo per l'intervento chirurgico</b>	<b>5</b>	<b>3</b>

## Programmi attivi nel 2009 in Veneto

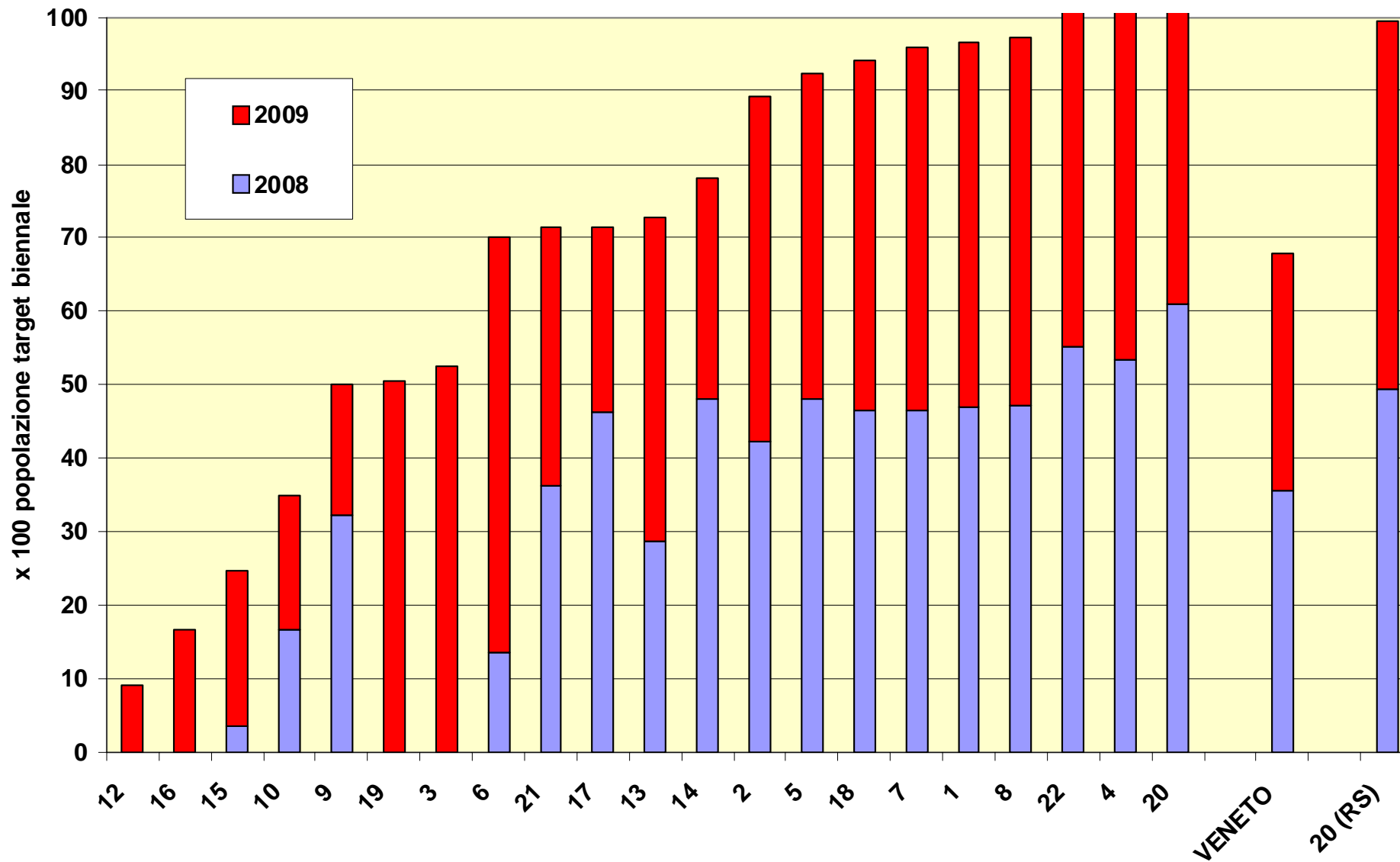
SOF	Inizio programma	Screenati 2009	Screenati 2008
ASL 1 Belluno	mag-05	11757	8423
ASL 2 Feltre	dic-03	6045	6679
ASL 3 Bassano del Grappa	feb-09	15492	-
ASL 4 Alto Vicentino	mar-04	18211	17425
ASL 5 Ovest Vicentino	nov-05	11510	12292
ASL 6 Vicenza	gen-06	26321	5591
ASL 7 Pieve di Soligo	ott-02	19727	18581
ASL 8 Asolo	giu-05	18695	16993
ASL 9 Treviso	set-06	14144	23770
ASL 10 Veneto Orientale	mar-07	4358	1115
ASL 12 Venezia	gen-06	3701	-
ASL 13 Dolo Mirano	mag-02	17094	13296
ASL 14 Chioggia	ott-05	2120	2163
ASL 15 Alta Padovana	nov-05	5633	1408
ASL 16 Padova	giu-09	7113	-
ASL 17 Este Monselice	nov-05	6694	7472
ASL 18 Rovigo	gen-05	11691	10122
ASL 19 Adria	gen-09	5307	-
ASL 20 Verona	ago-06	7991	7045
ASL 21 Legnago	mar-05	9828	9436
ASL 22 Bussolengo	mag-04	16389	20759
<b>TOTALE SOF</b>		<b>239.821</b>	<b>182.570</b>
ASL 20 Verona (RS)	lug-03	2273	2190

# Estensione annua degli inviti

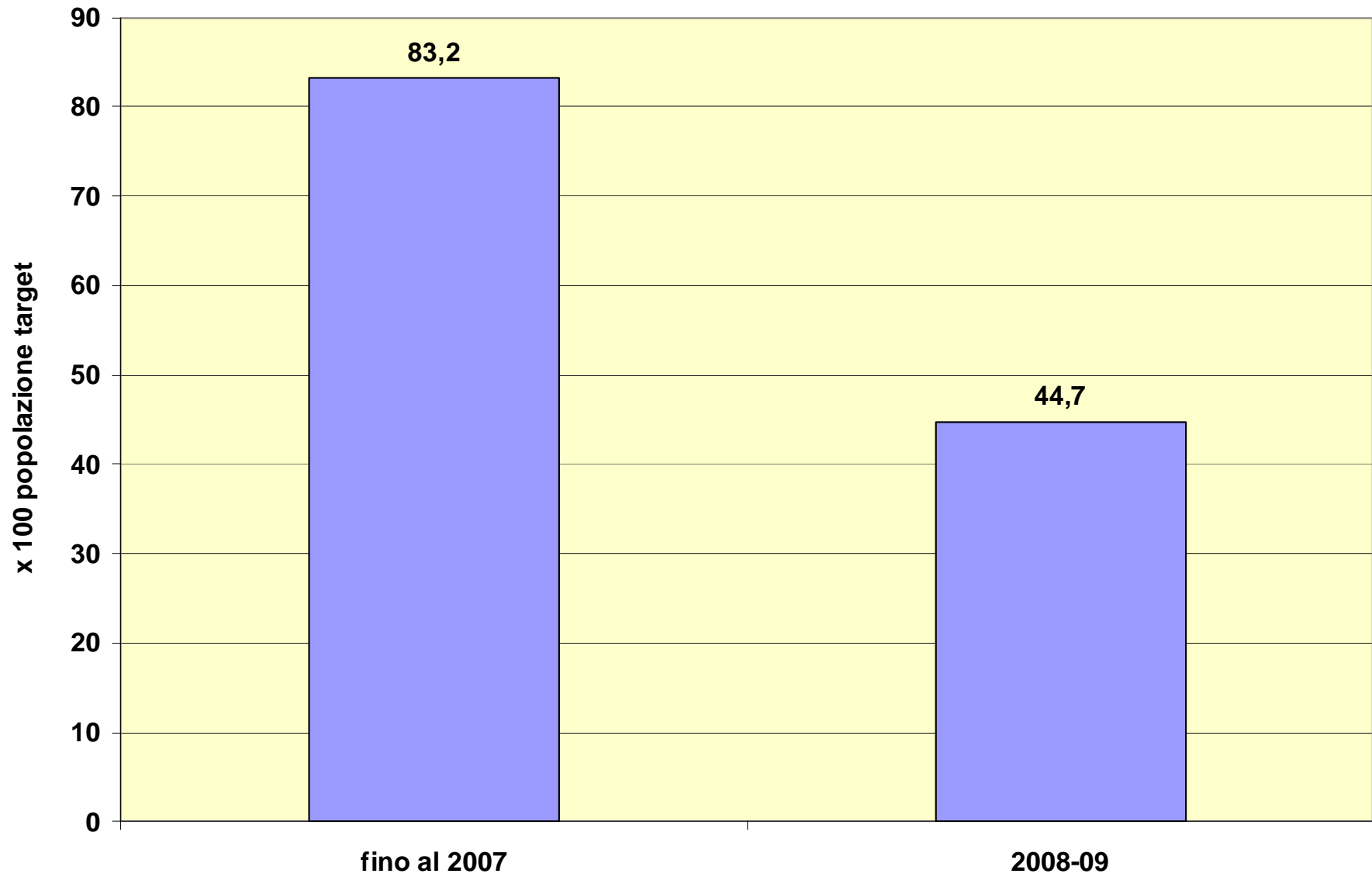


Italia 2008: 40,2%

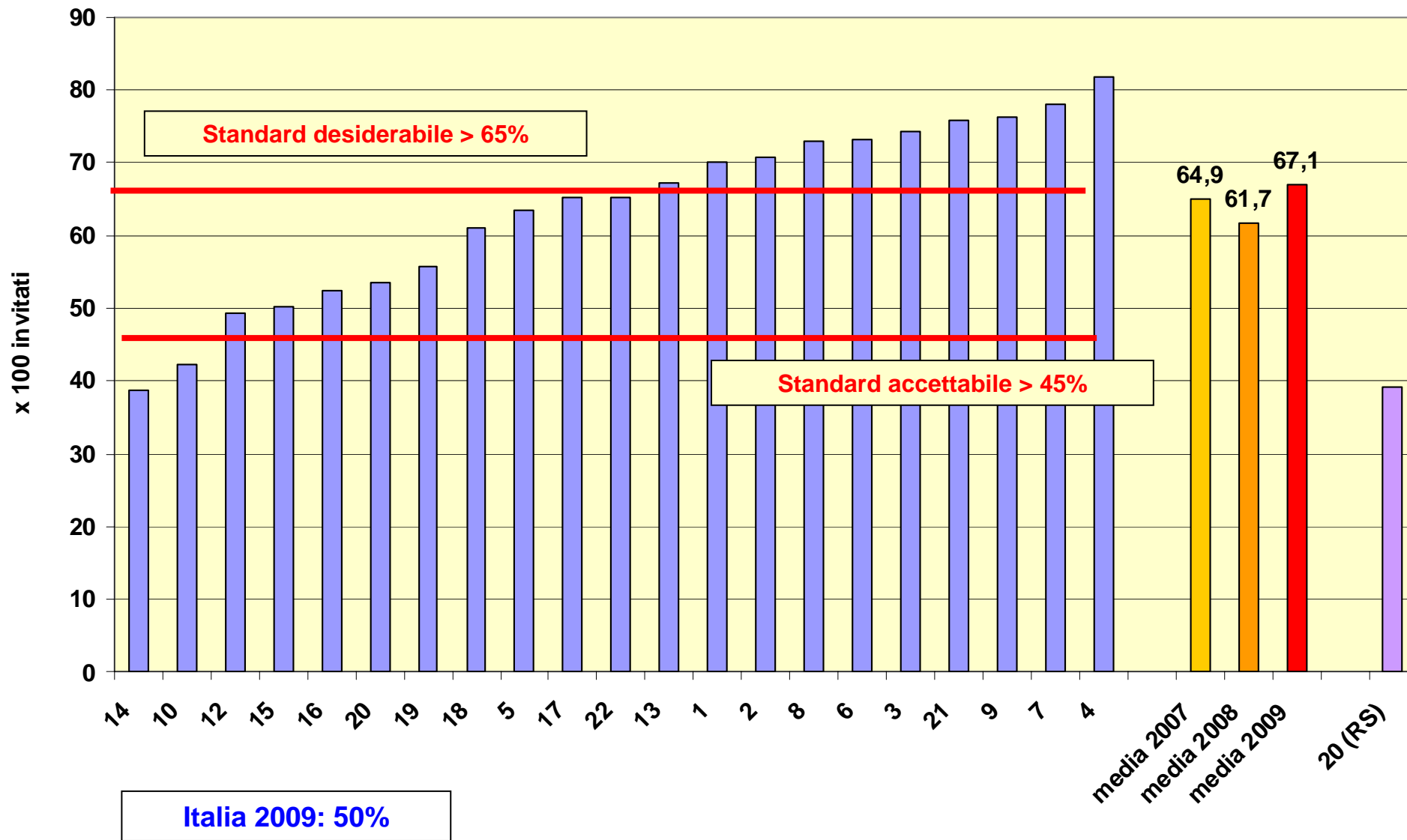
# Estensione biennale degli inviti



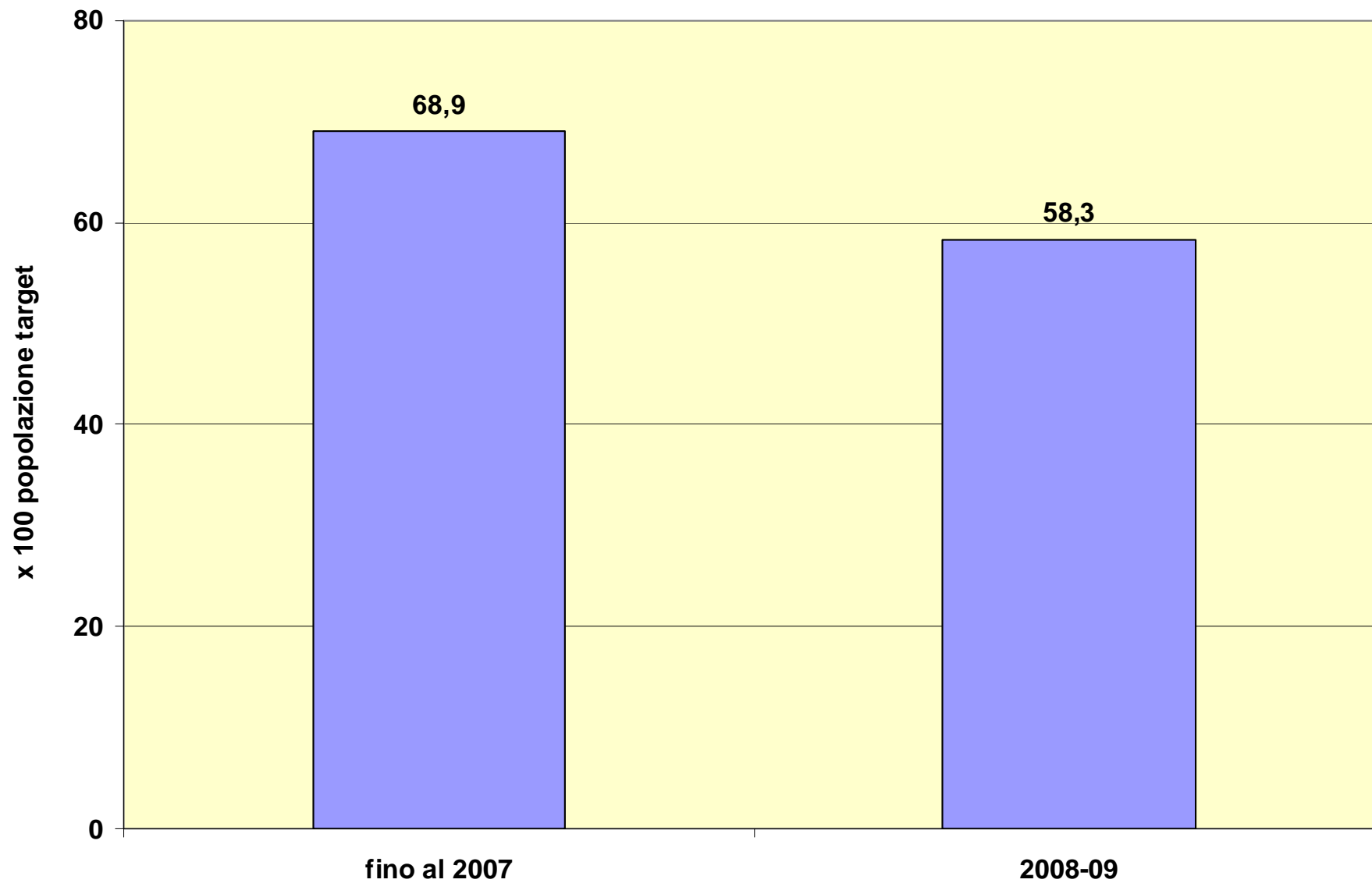
# Estensione annua degli inviti per anno di attivazione



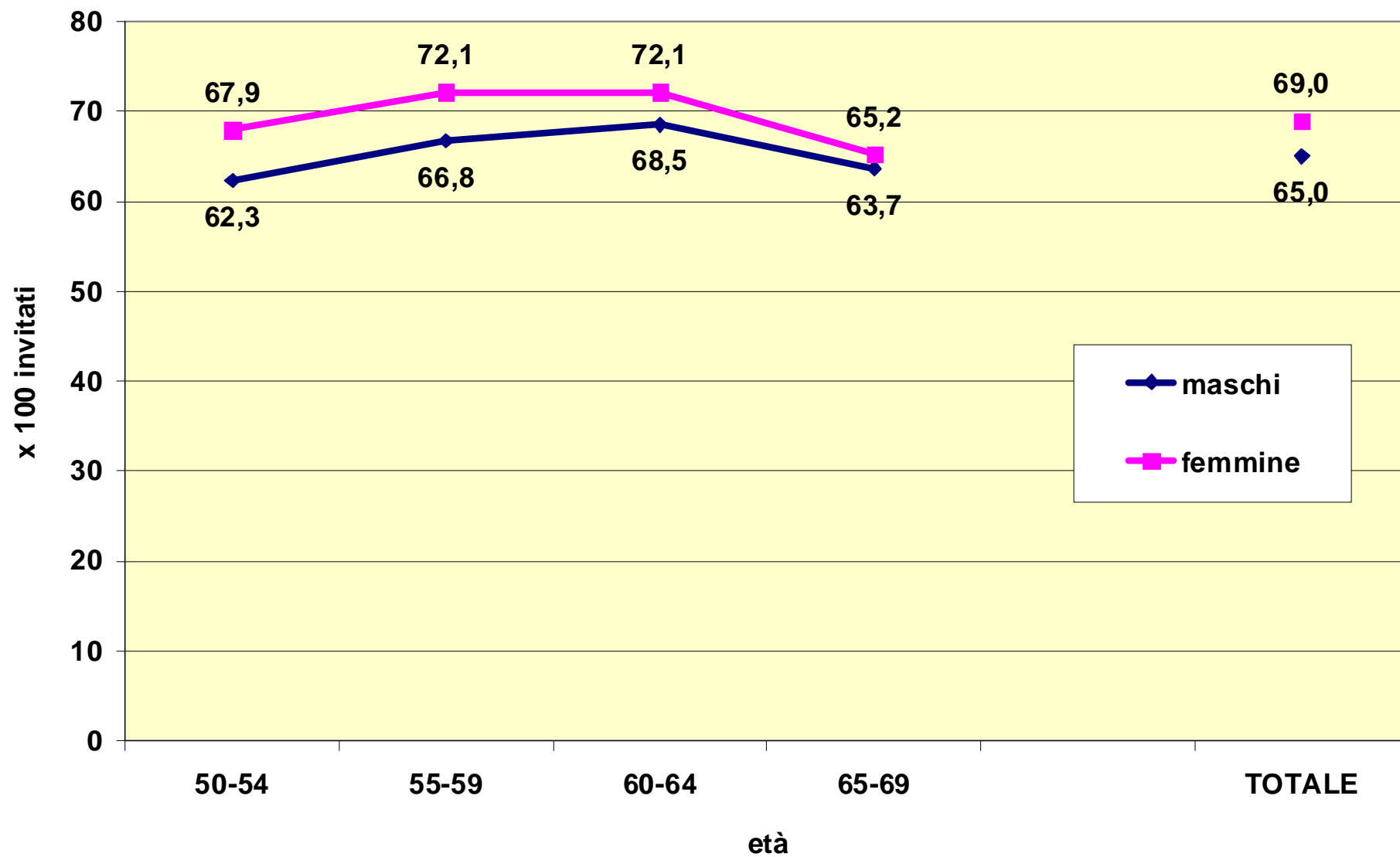
# Adesione corretta all'invito



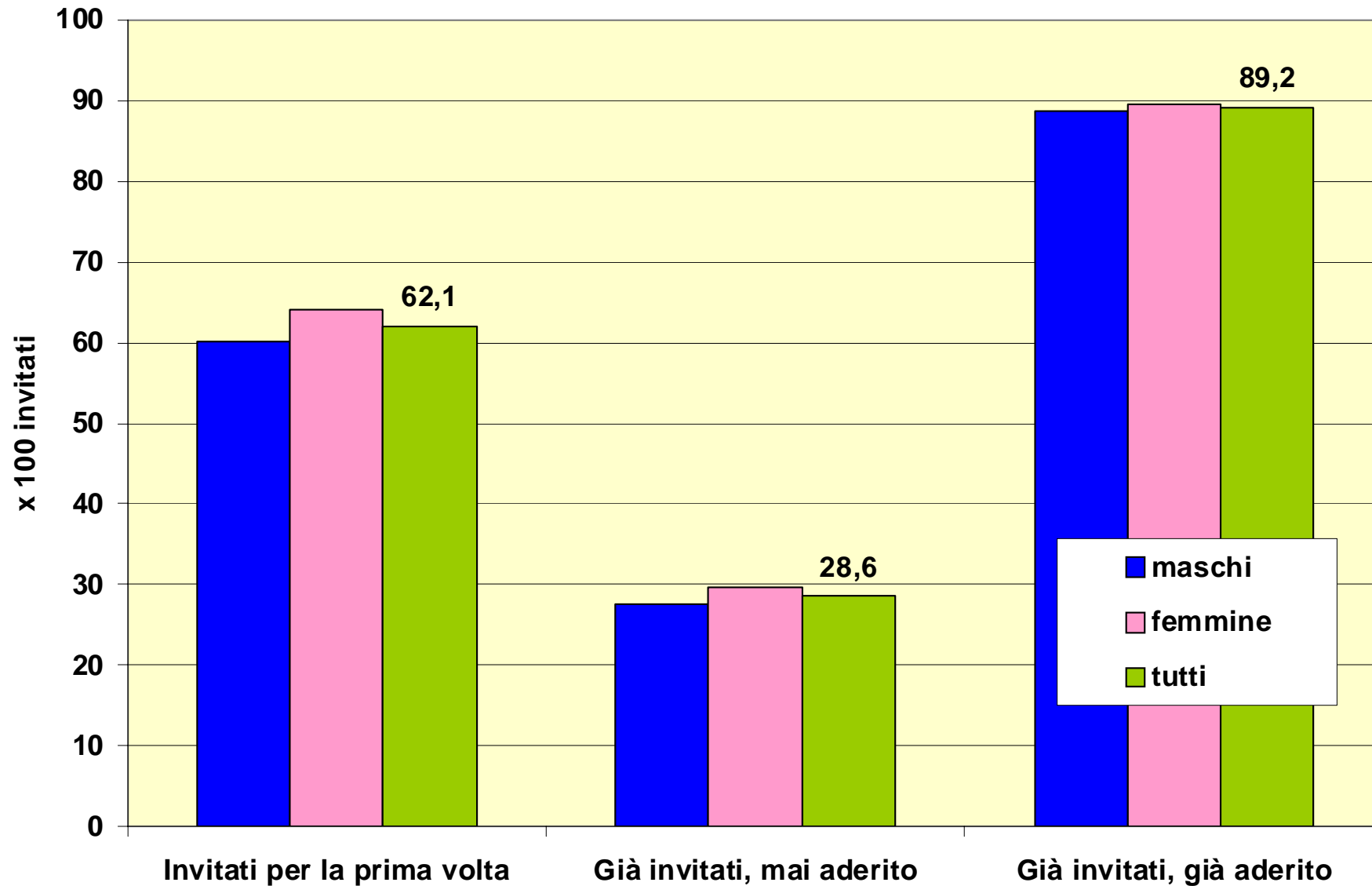
# Adesione corretta all'invito per anno di attivazione



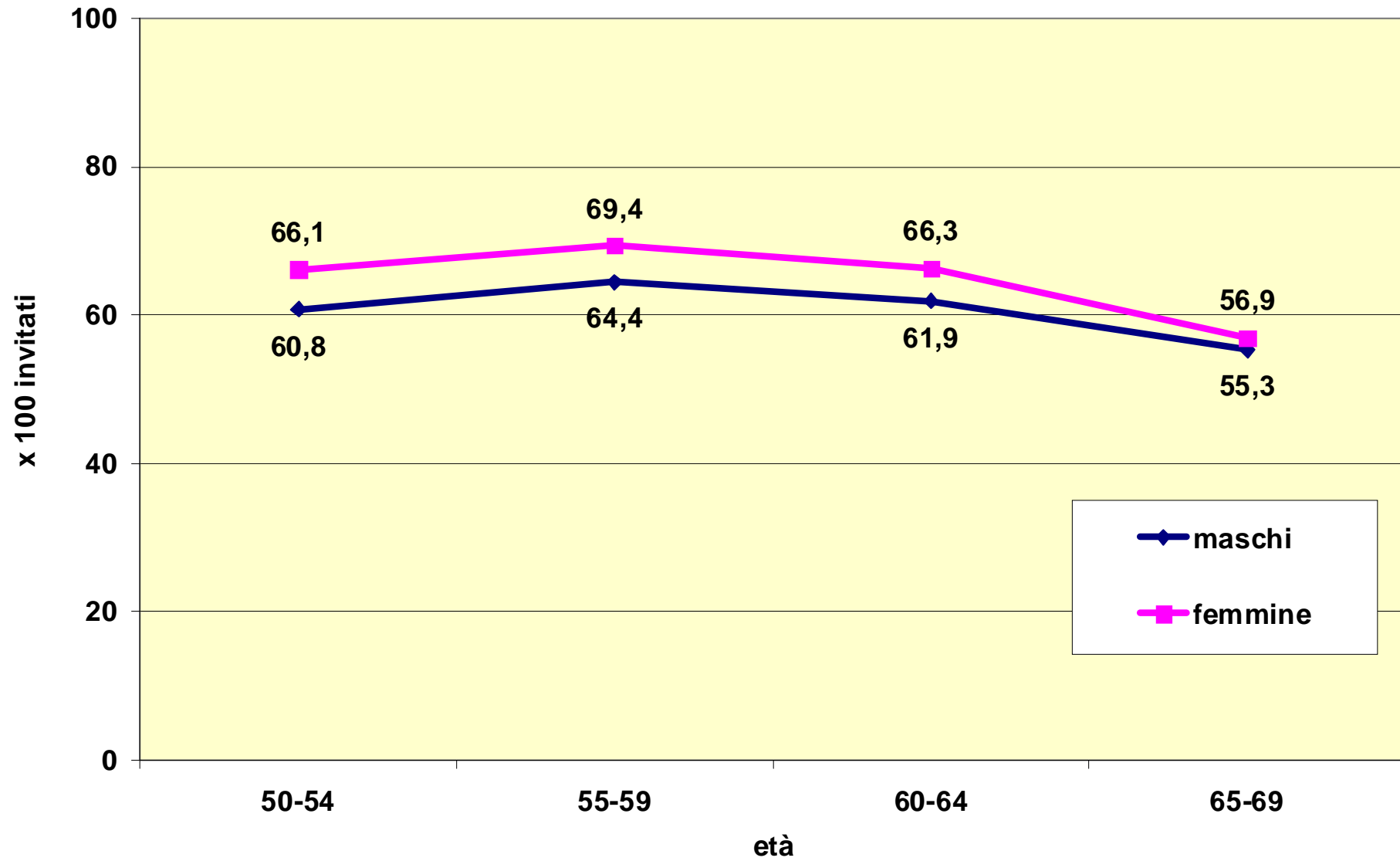
# Adesione all'invito per età e sesso



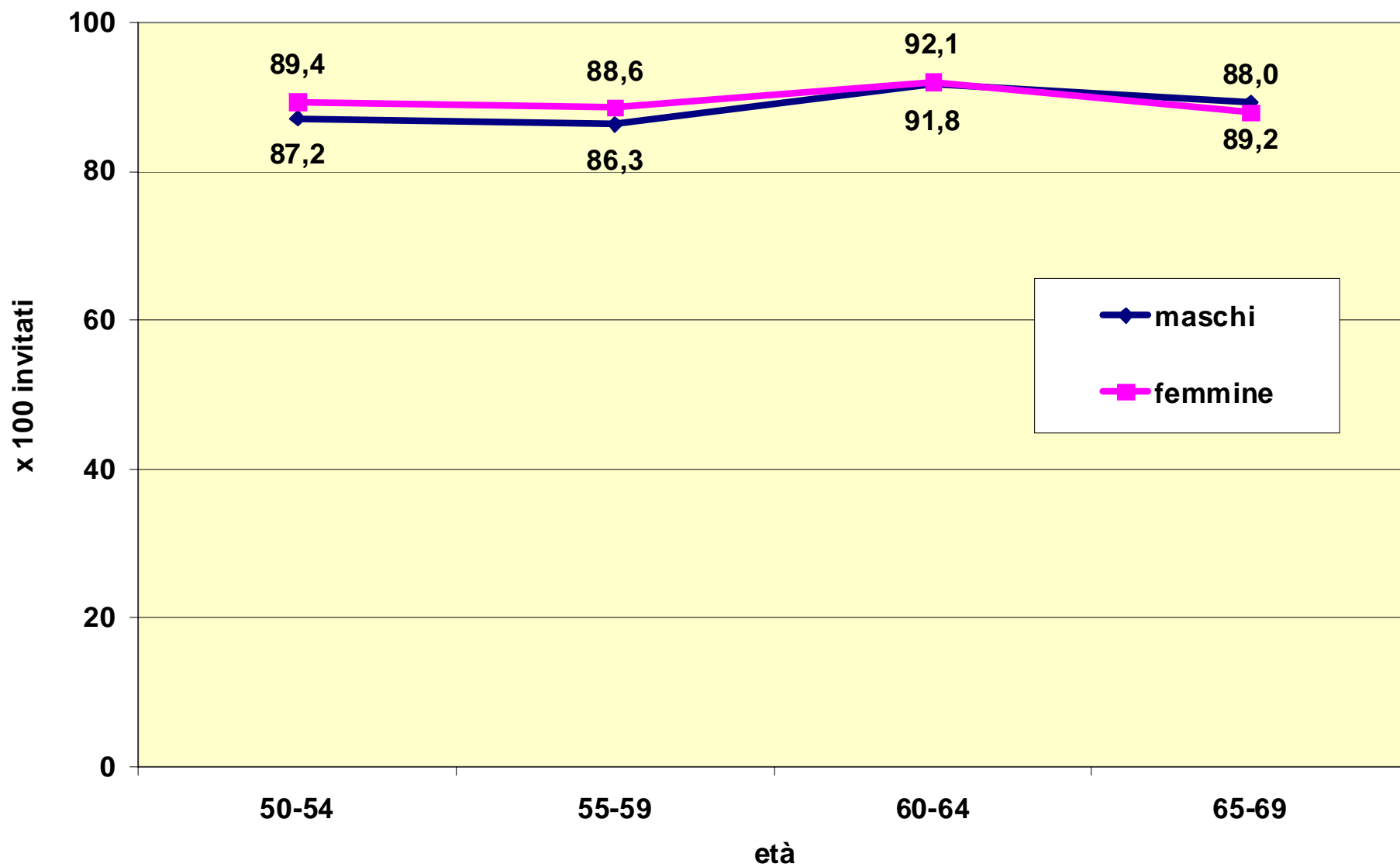
# Adesione all'invito per sesso e storia di adesione



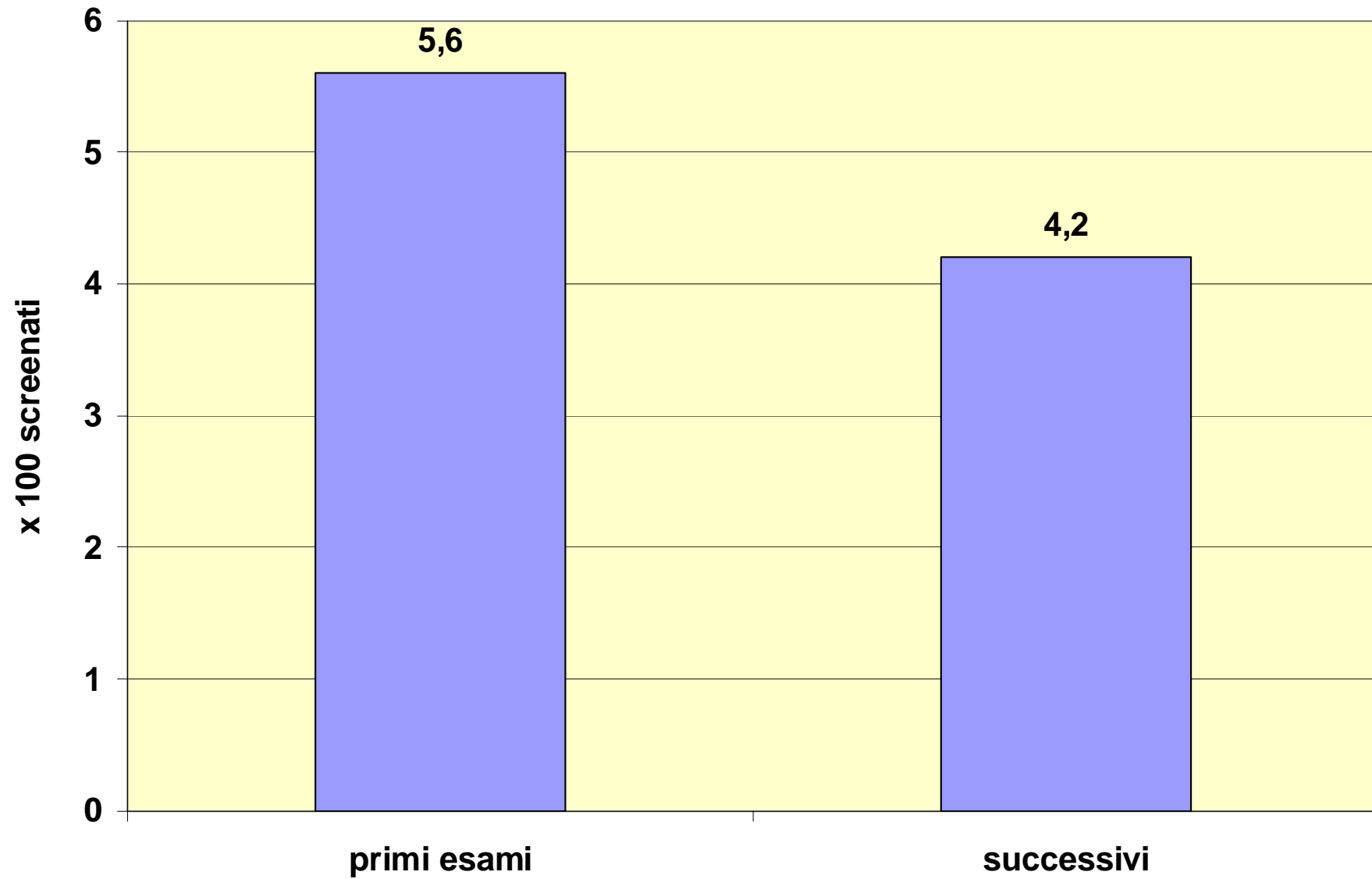
# Adesione all'invito per età e sesso: primo invito



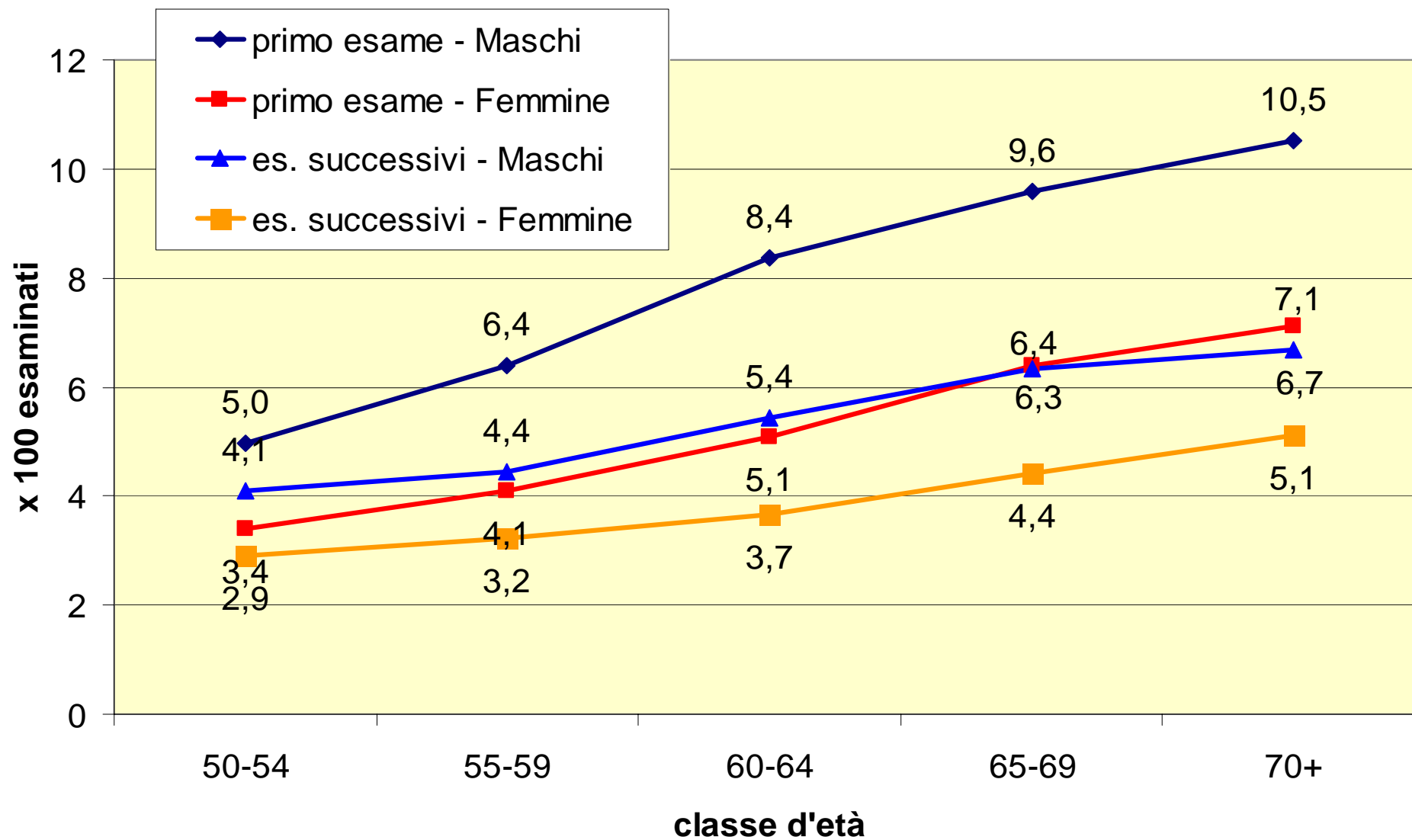
## Adesione all'invito per età e sesso: già screenati



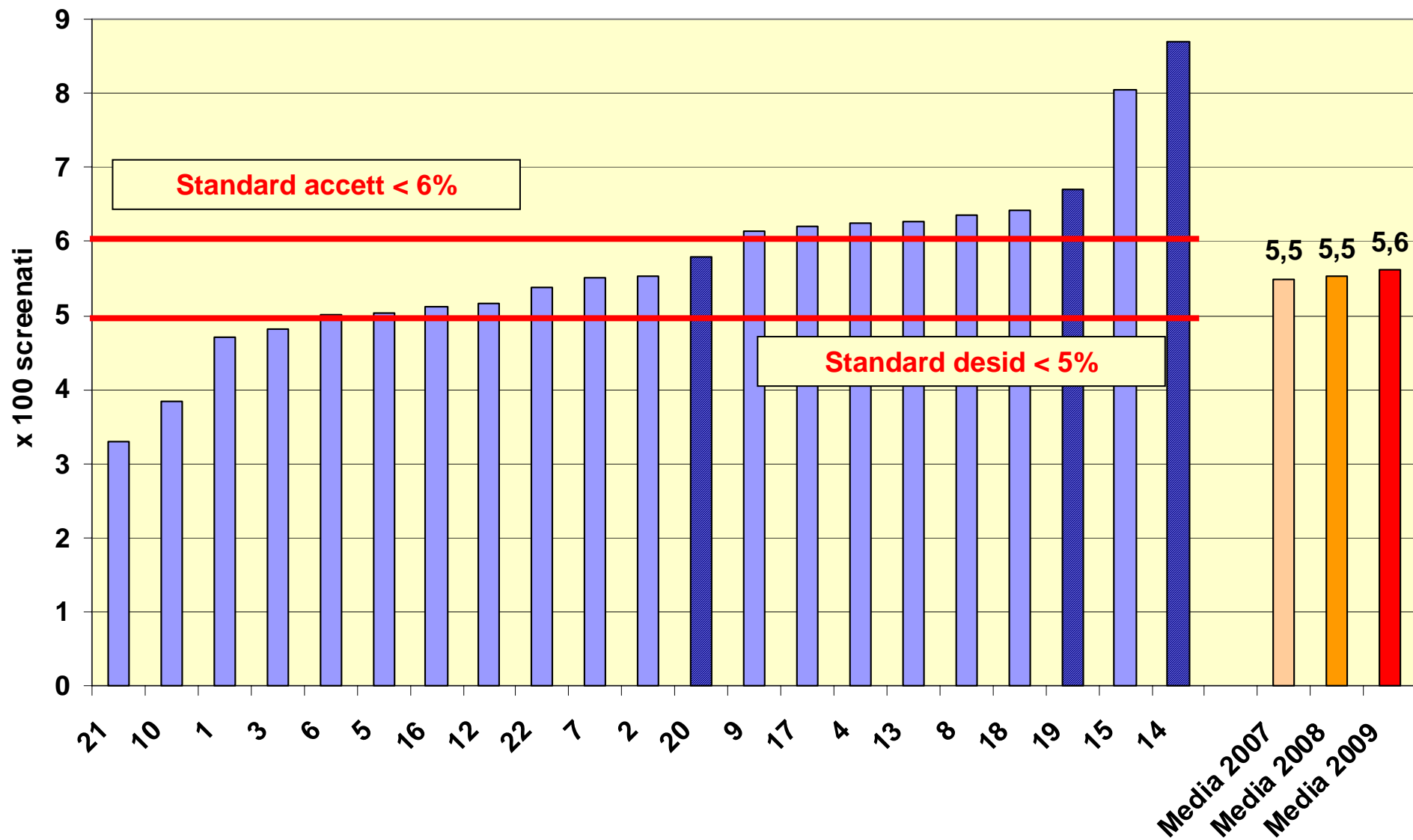
# Test positivi per esame di screening



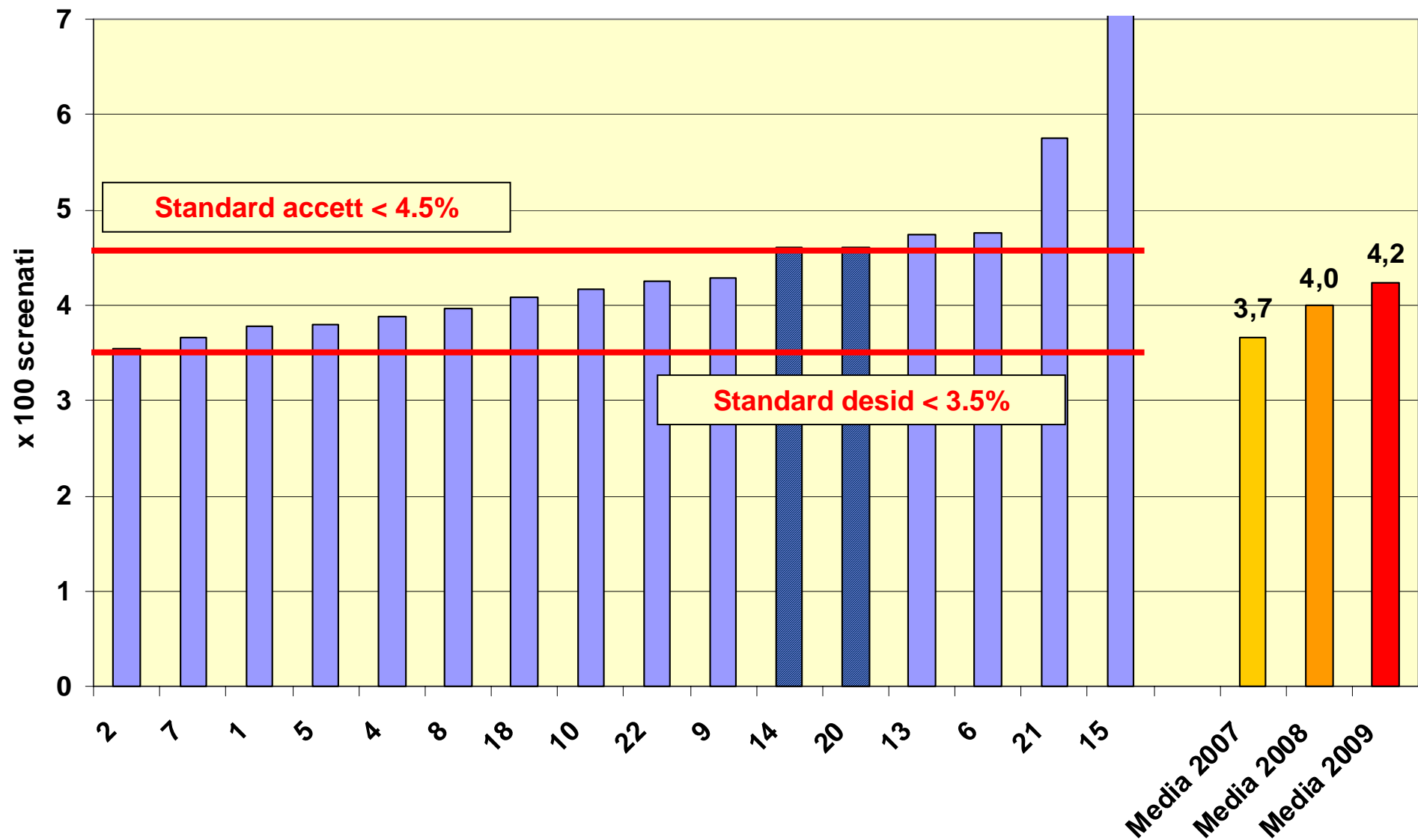
# Test positivi per età, sesso ed esame di screening



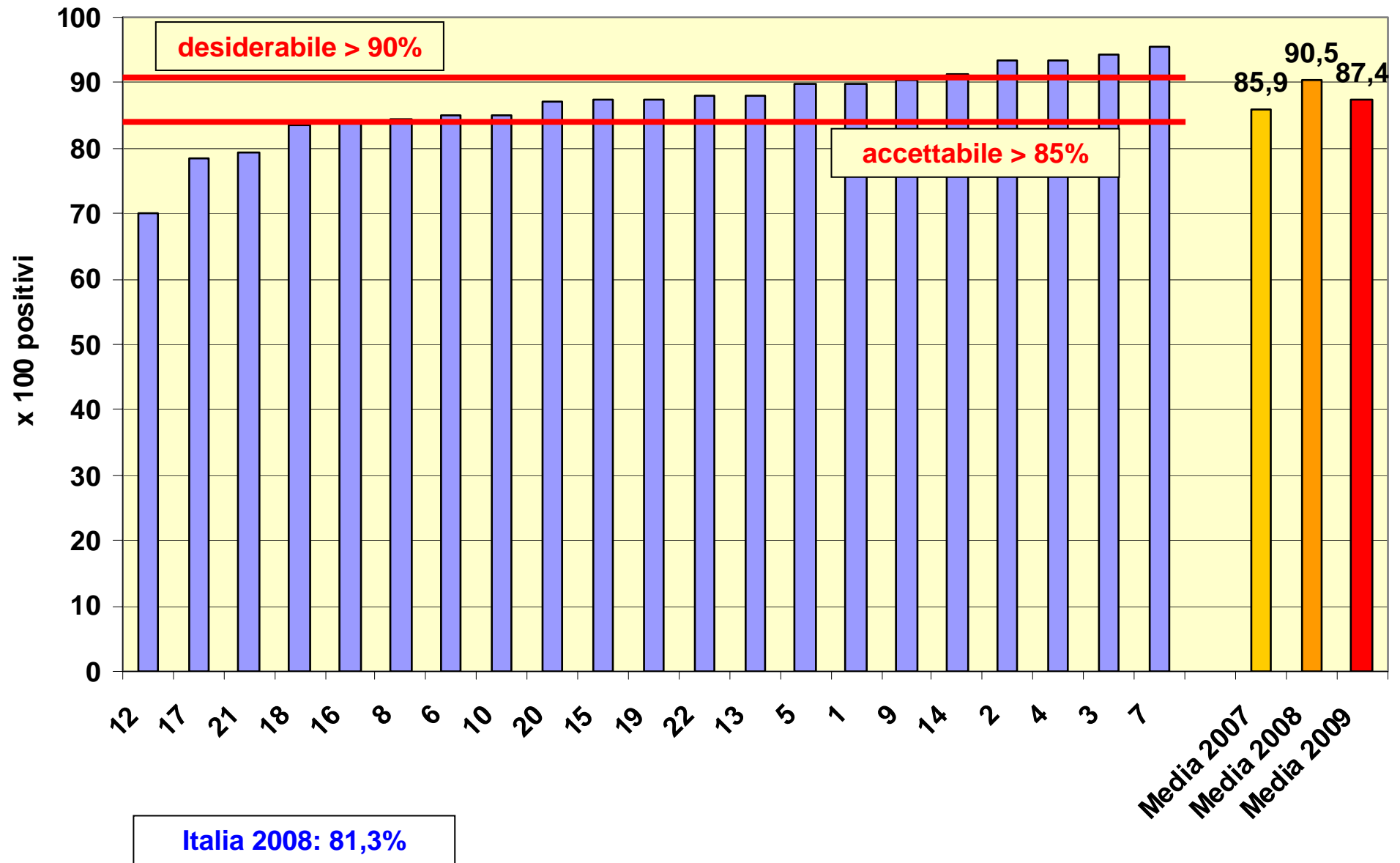
# Test positivi standardizzati ai primi esami (programmi SOF)



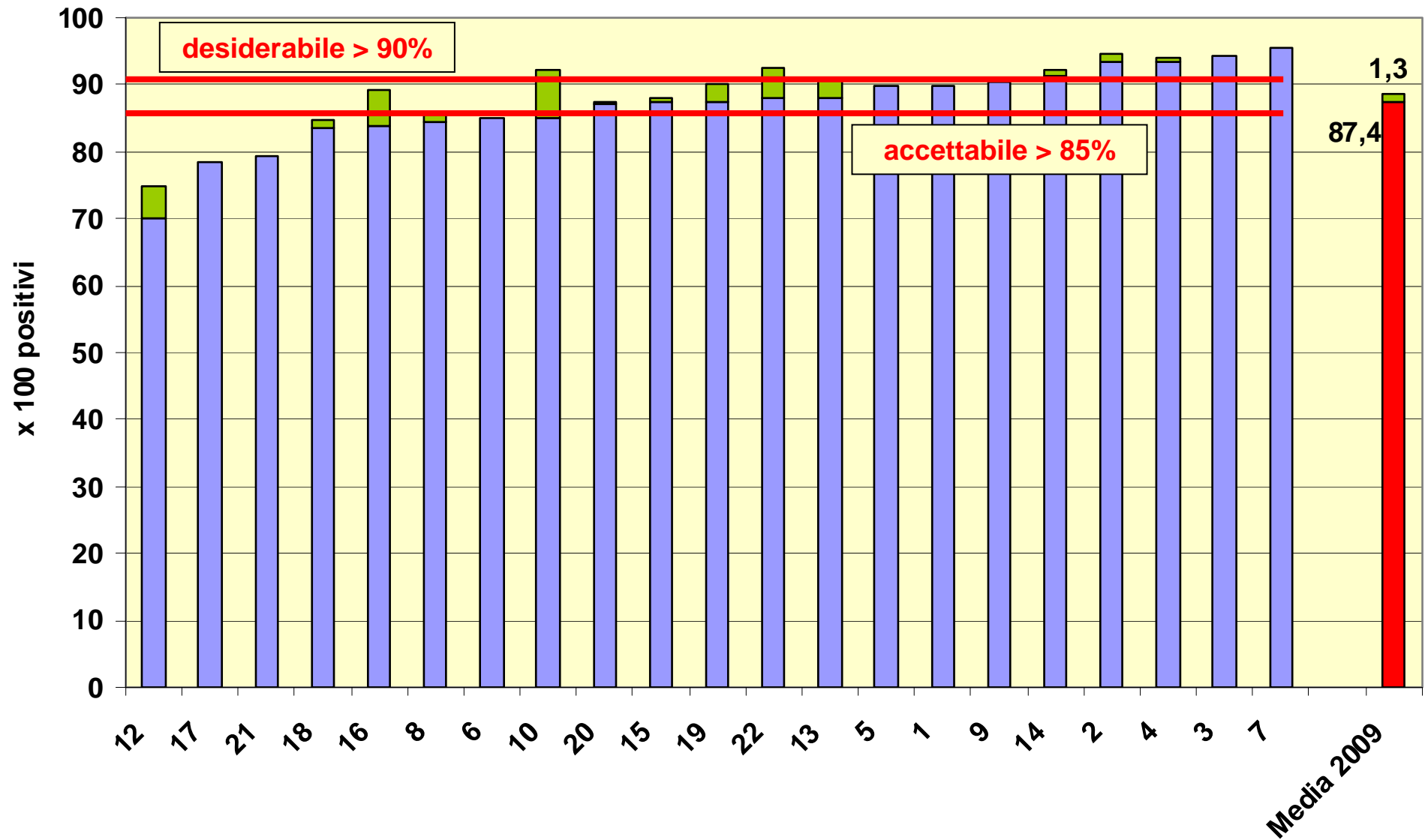
# Test positivi agli esami successivi (programmi SOF)



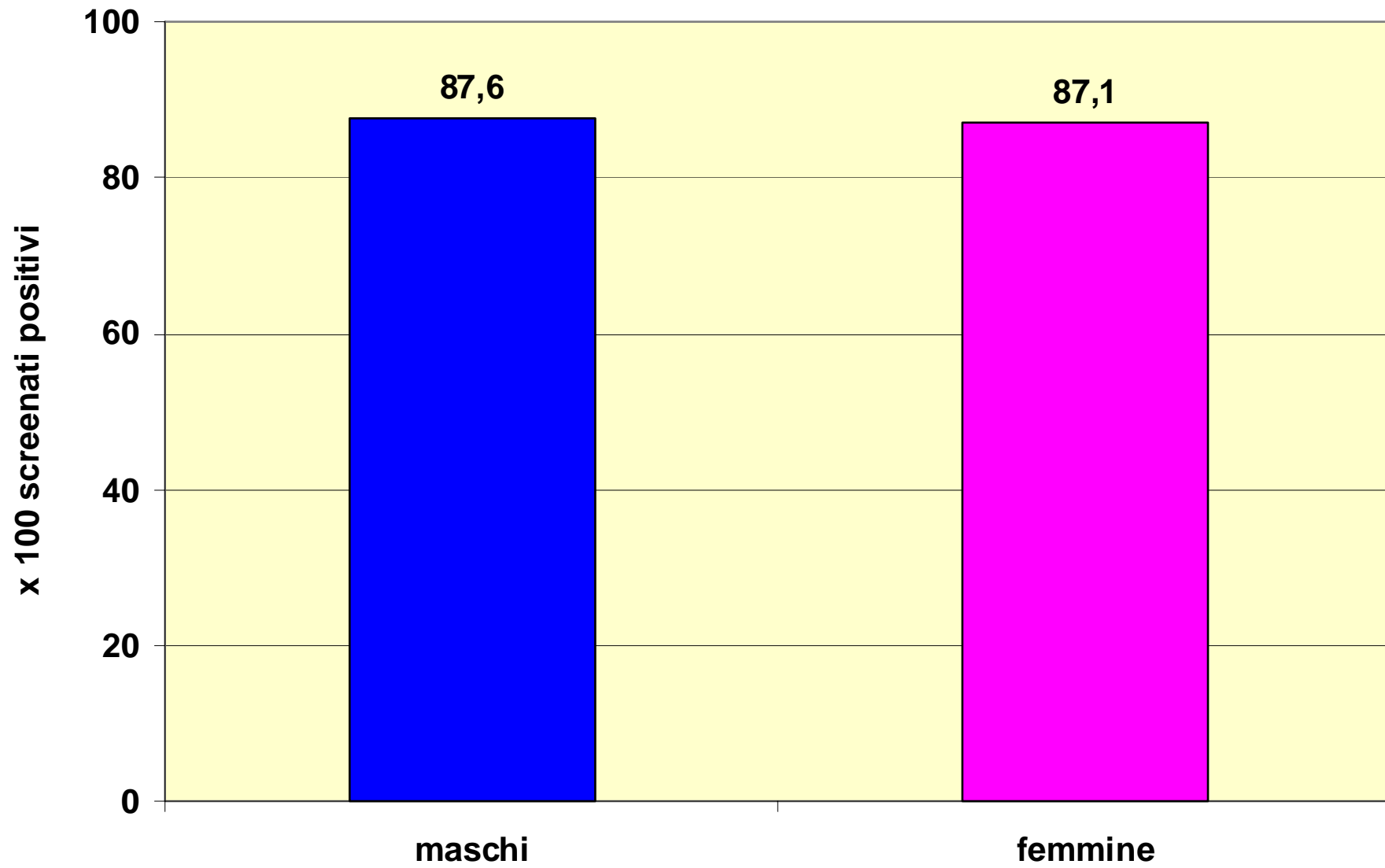
# Adesione alla colonscopia



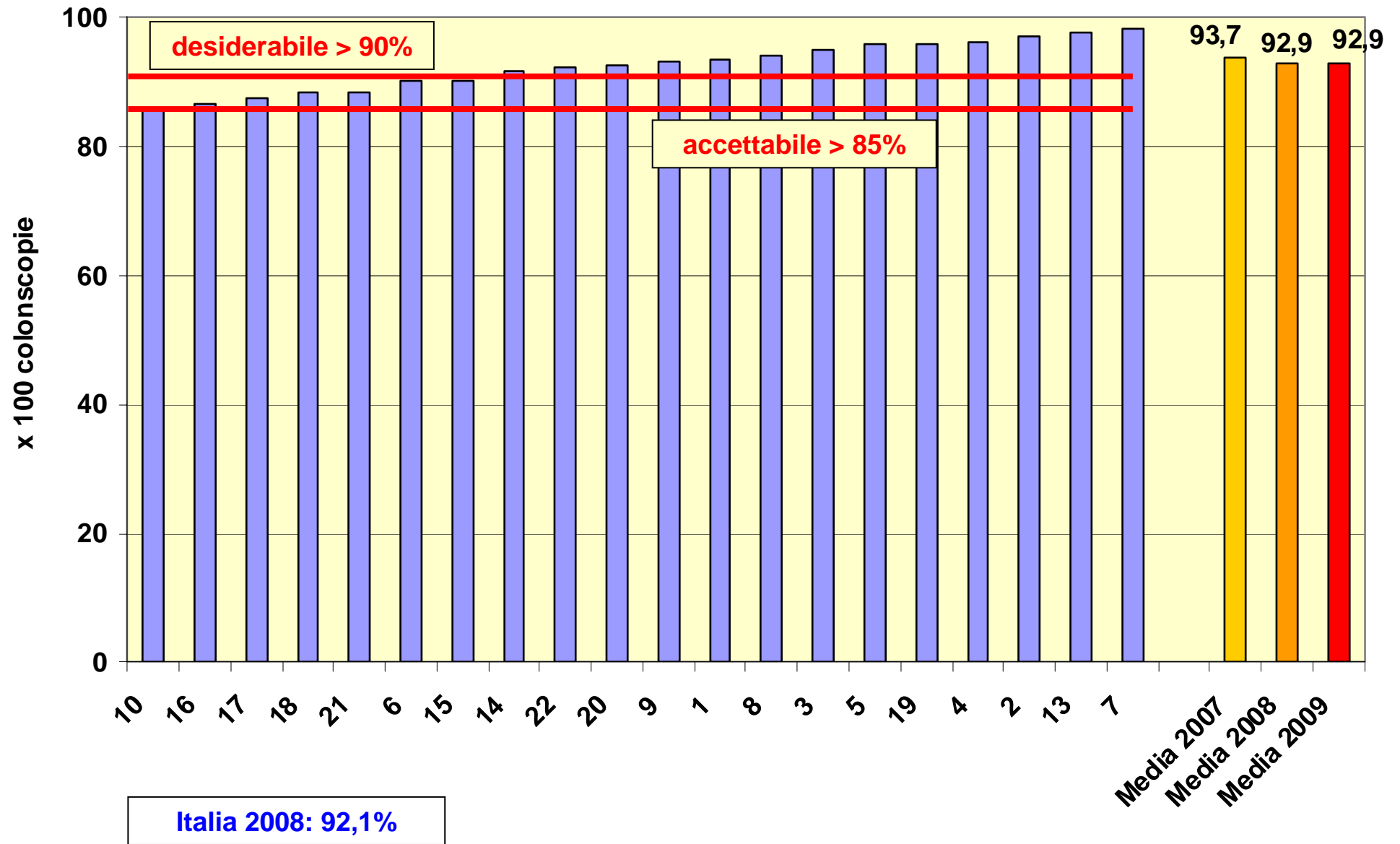
# Adesione 'corretta' alla colonscopia



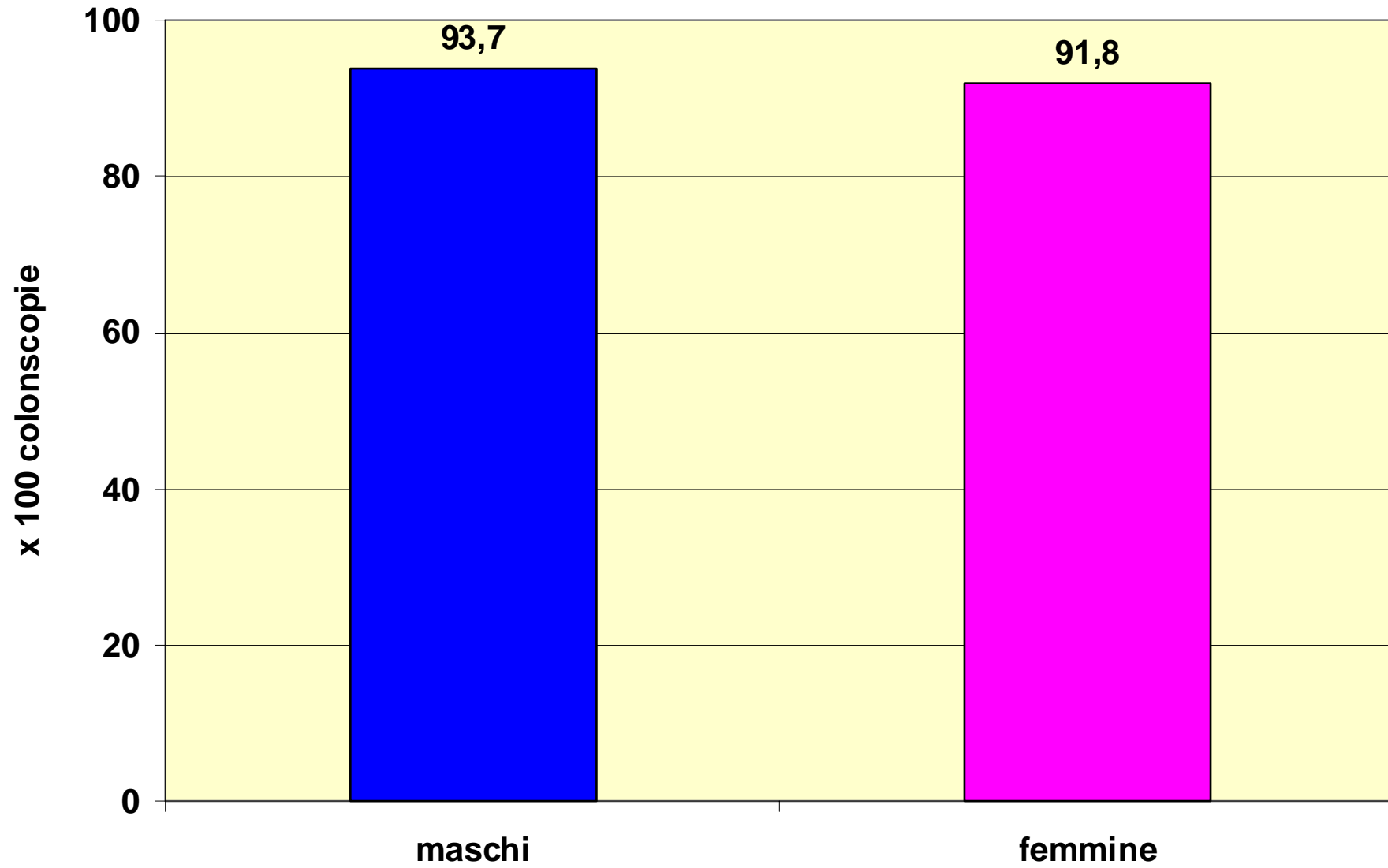
# Adesione alla colonscopia



# Colonscopia completa



# Colonscopia complete per sesso



## Quota di colonscopie incomplete che non sono state completate

	Media	Range
2006	17.9%	0.0 - 92.6%
2007	26.0%	0.0 - 88.9%
2008	45.2%	0.0 - 100%
<b>2009</b>	<b>26.9%</b>	<b>0.0 – 88%</b>

## Colonscopie operative - complicanze

	Media 2008	Range	Standard
Sanguinamenti	3.8‰	0.0 – 15.3‰	<25‰
Perforazioni	1.0‰	0.0 – 7.0‰	<25‰

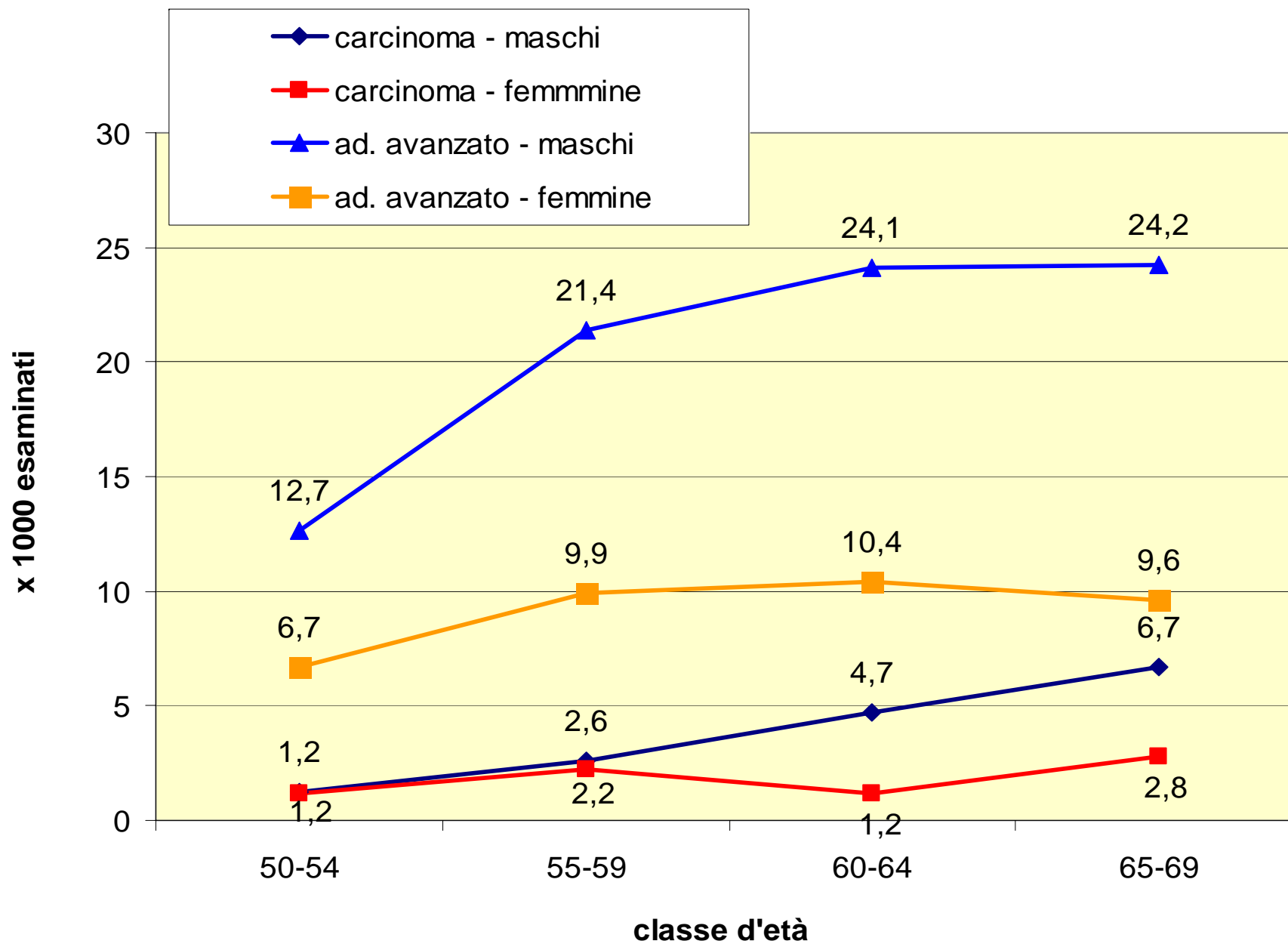
	Media 2009	Range	Standard
Sanguinamenti	0.4‰	0.0 – 5.2‰	<25‰
Perforazioni	4.4‰	0.0 – 18.4‰	<25‰

## Colonscopie non operative - complicanze

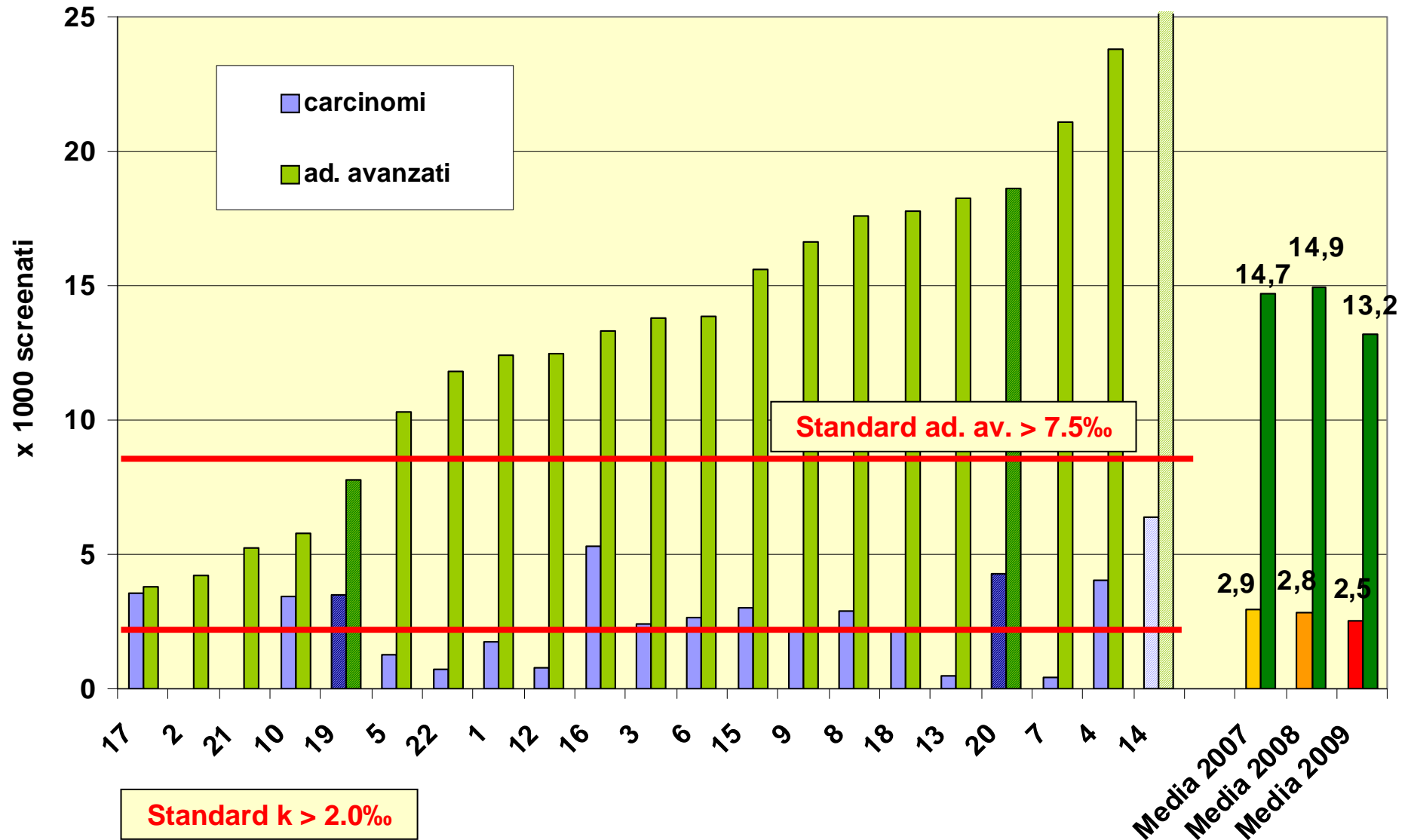
	Media 2008	Range	Standard
Sanguinamenti	0.3‰	0.0 – 2.9‰	<5‰
Perforazioni	0‰	0.0 – 0.0‰	<5‰

	Media 2009	Range	Standard
Sanguinamenti	0.2‰	0.0 – 5.4‰	<5‰
Perforazioni	0.6‰	0.0 – 10.9‰	<5‰

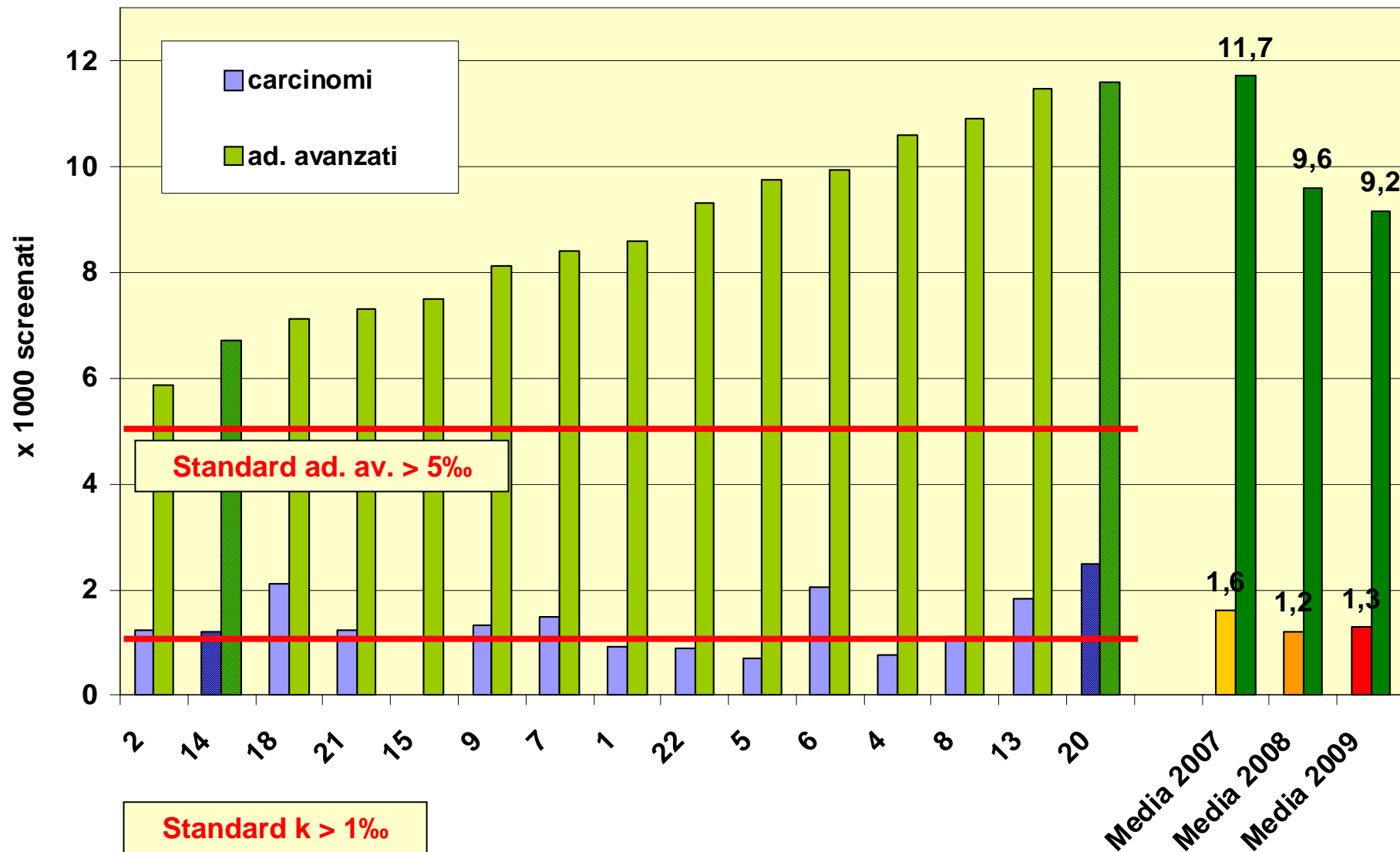
# Primi esami - Tassi di identificazione per età e sesso



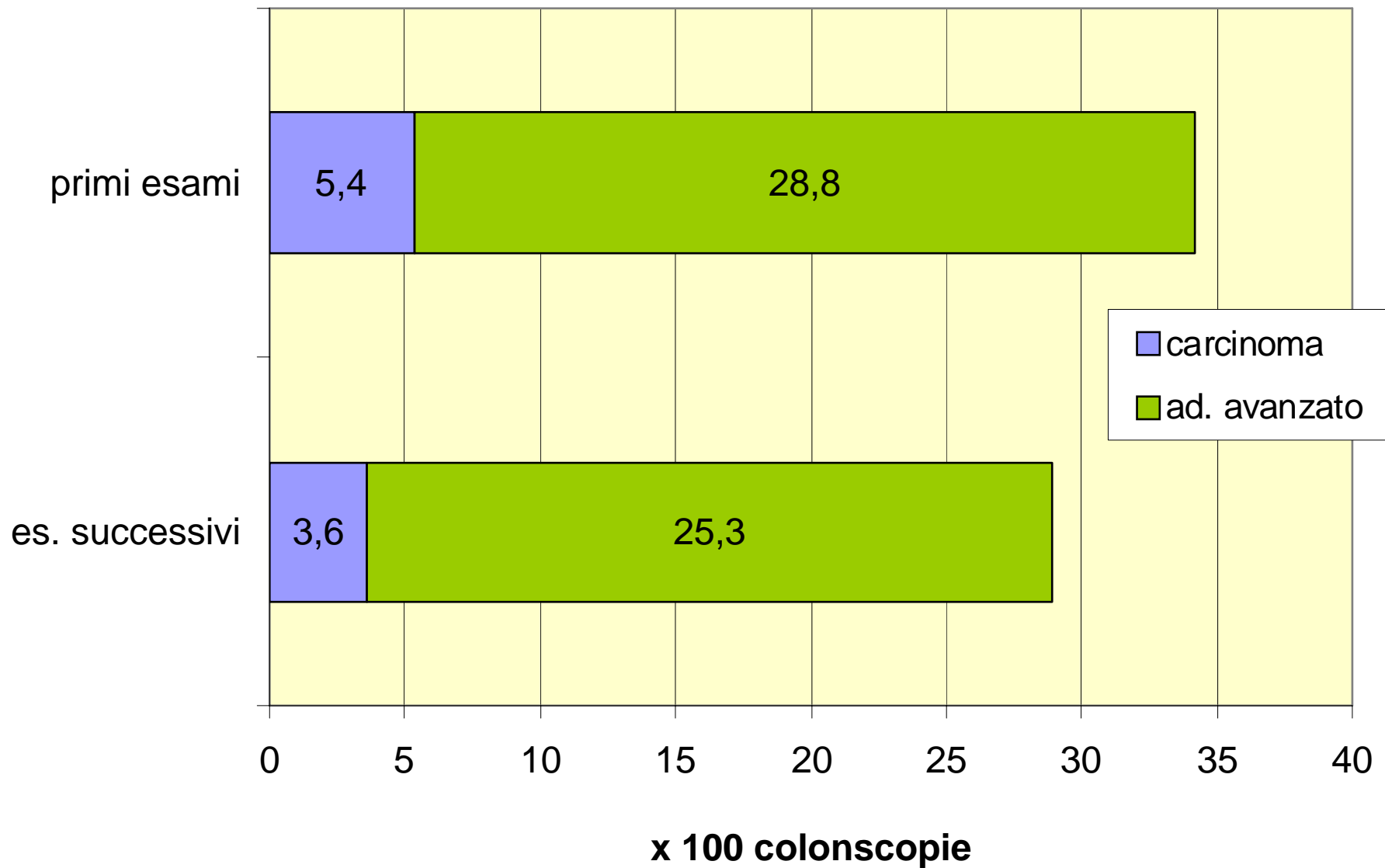
# Tassi standardizzati di identificazione – primi esami



# Tassi standardizzati di identificazione – esami successivi



# Valori Predittivi Positivi del FOBT alla colonscopia per carcinoma ed adenoma avanzato



## Lesioni diagnosticate

	Primi esami	Es. successivi
Screenati	117555	120449
Carcinomi	298	157
di cui adenomi cancerizzati	81 (27,2%)	44 (28,0%)
Adenomi avanzati	1599	1110

## Lesioni diagnosticate 2008

	Primi esami	Es. successivi
Screenati	95866	85296
Carcinomi	269	104
di cui adenomi cancerizzati	74 (27,5%)	39 (37,5%)
Adenomi avanzati	1425	818

# Distribuzione per stadio alla diagnosi solo i casi stadiati (n=297/455 = 65%)

<b>Stadio</b>	<b>Casi screen-detected</b>						<b>Padova 2000-1 (n=566)</b>
	<b>primi esami</b>			<b>esami successivi</b>			
	2009 (n=174)	2008 (n=220)	2007 (n=199)	2009 (n=123)	2008 (n=85)	2007 (n=71)	
<b>I</b>	51%	47%	51%	55%	53%	54%	<b>13%</b>
<b>II</b>	18%	23%	24%	20%	12%	15%	<b>34%</b>
<b>III – IV</b>	32%	30%	25%	25%	35%	31%	<b>53%</b>

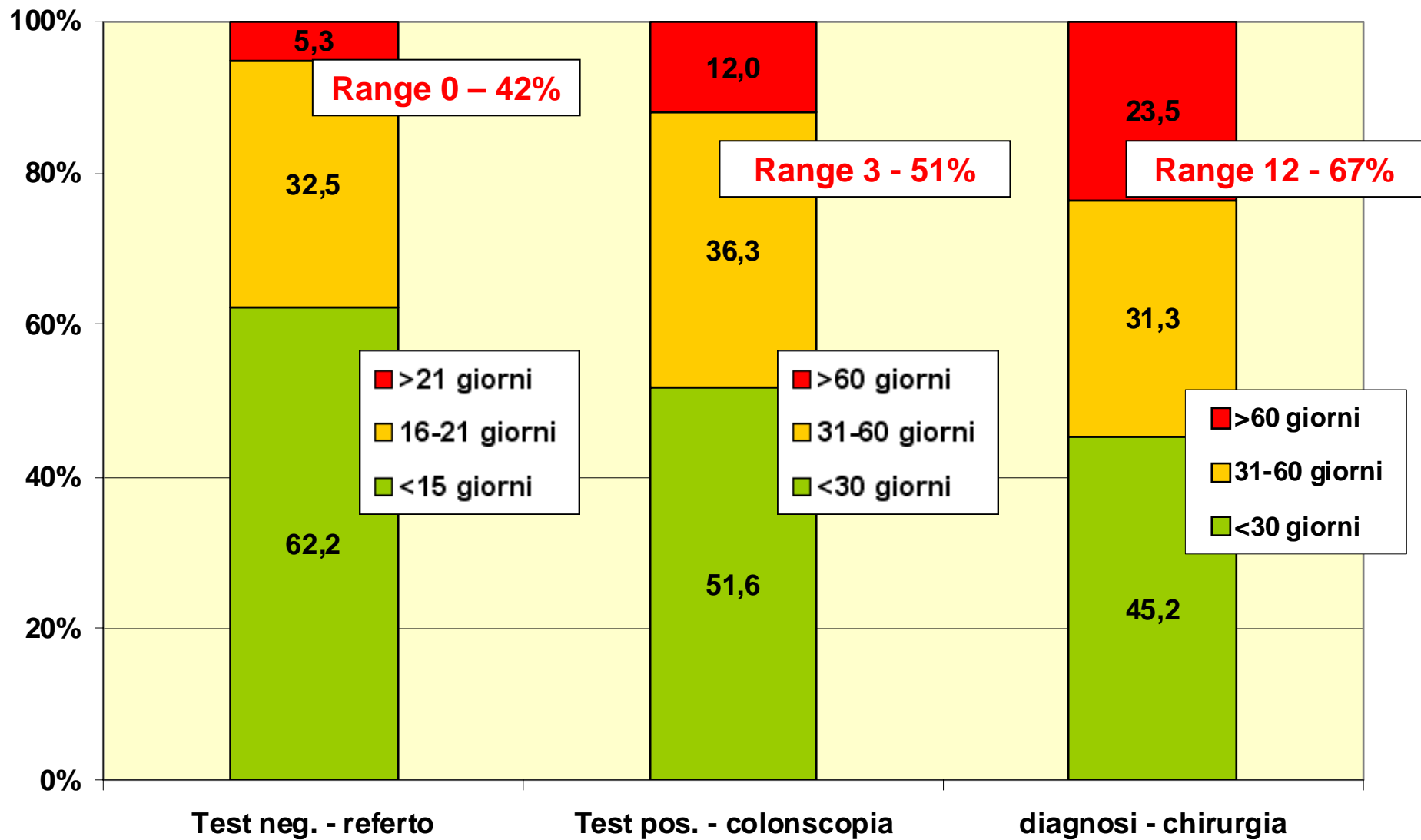
## Trattamento dei carcinomi

	N°	Chirurgia	Solo Endoscopia	Ignoto / rifiuta
Carcinomi (tutti)	455	74,9%	3,7%	21,3%
Carcinomi pT1	85	83,5%	5,9%	10,6%

<b>ANNO 2008</b>	N°	Chirurgia	Solo Endoscopia	Ignoto / rifiuta
Carcinomi	373	77,9%	12,7%	11,5%
Carcinomi pT1	98	73,7%	23,2%	3,1%

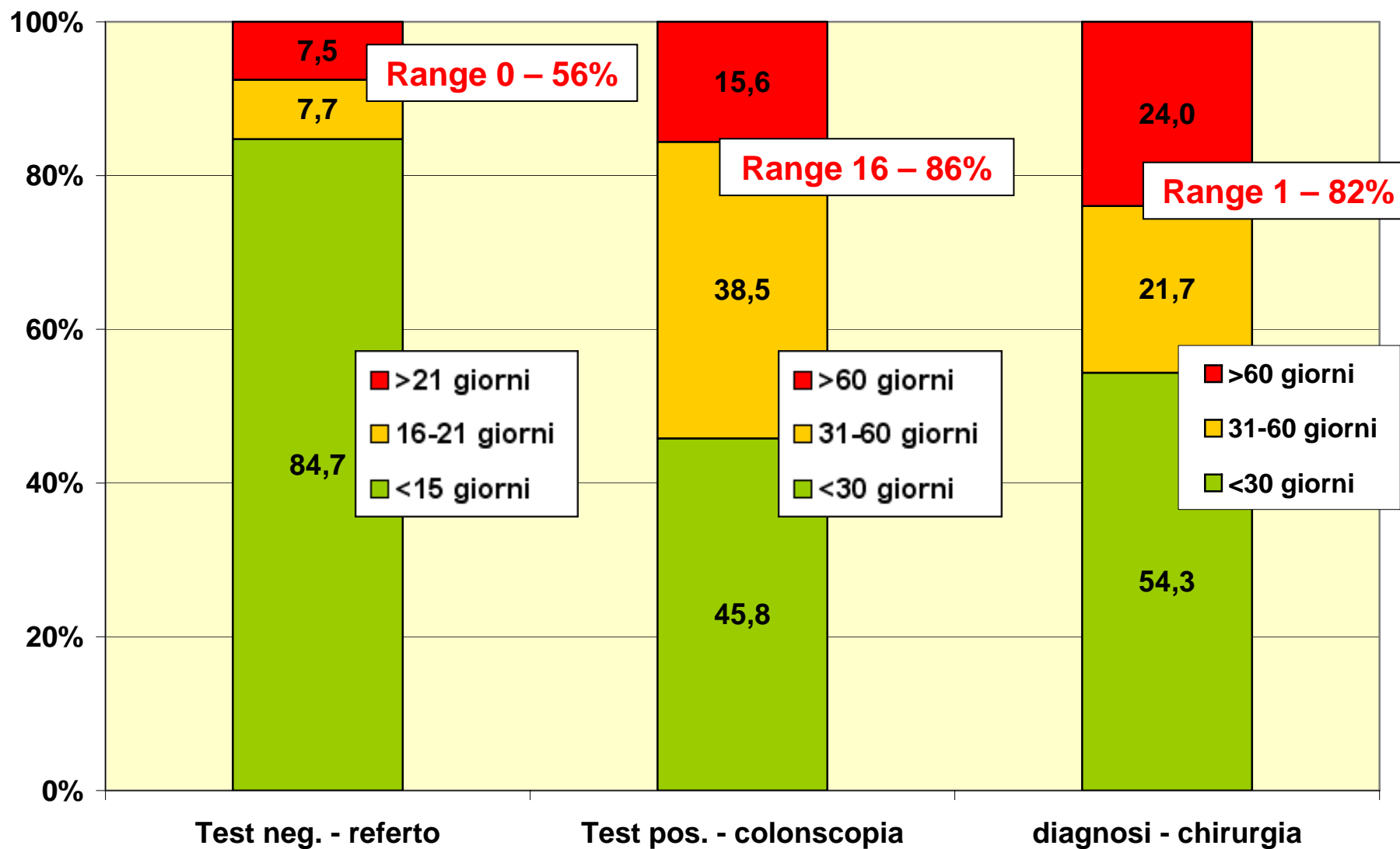
Adenomi avanzati: solo endoscopia nel 97,2% dei casi

# Tempi dello screening 2009

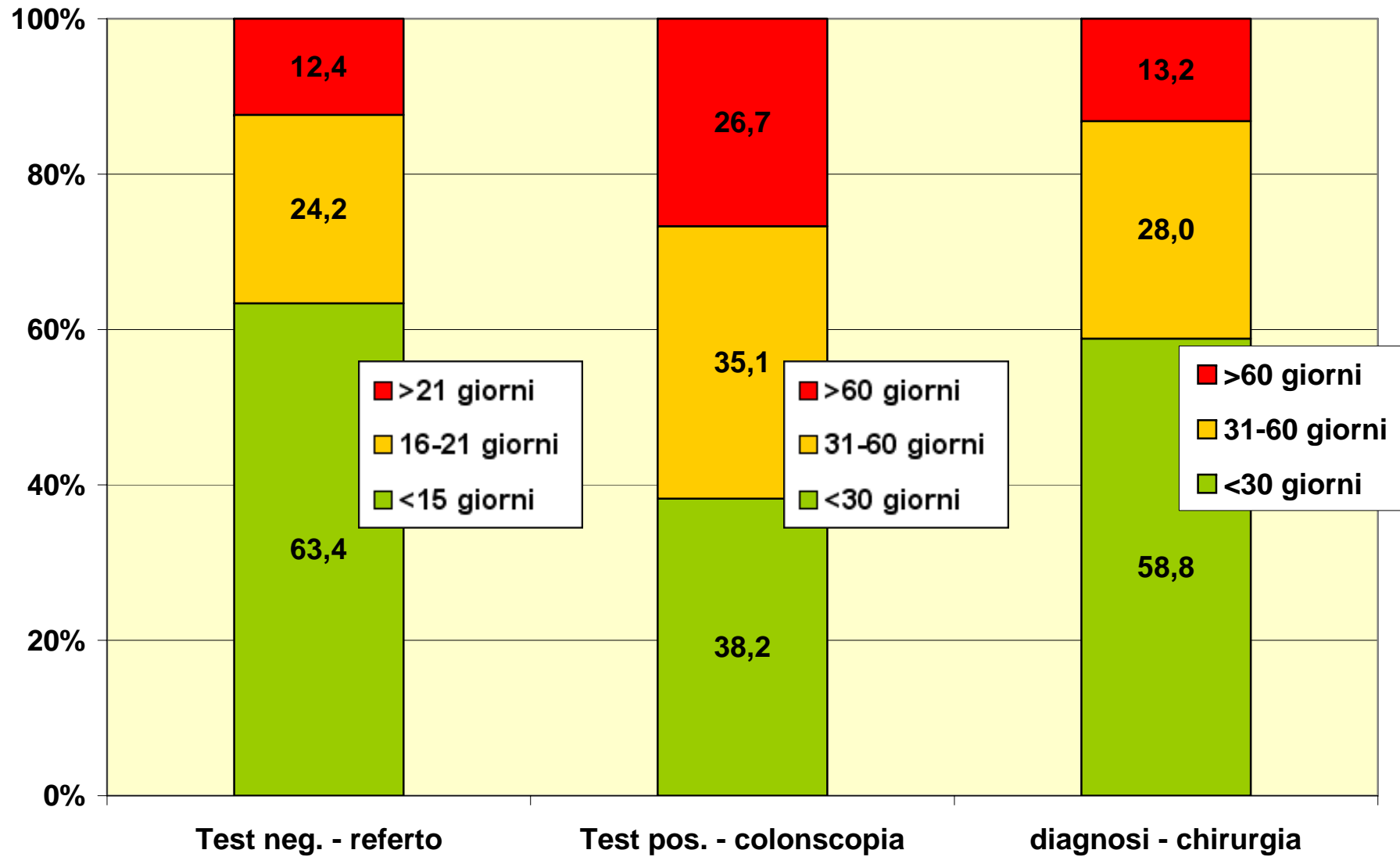


Stand. accettabile	>90% entro 21 giorni	>90% entro 30 giorni	>90% entro 30 giorni
desiderabile	>90% entro 15 giorni	>95% entro 30 giorni	

# Tempi dello screening 2008



# Tempi dello screening 2007



# Programma RS di Verona

	<b>Verona 2009</b>	<b>ITALIA 2008</b>
N° programmi		7
Popolazione target	5.654	49.622
N° invitati	6069	29.028
Estensione inviti (%)	107	58.8
N° screenati	2273	8135
Adesione all'invito (%)	39.2	27.2

# Programma RS di Verona

	<b>Verona 2009</b>	<b>ITALIA 2008</b>	<b>standard</b>
RS positive (%) ad. avanzato altro	2.9 14.3	5.1 8.4	<6-8%
DR adenomi alla RS (%)	12.9	13.8	>7.5-12.5%
DR (‰) carcinoma ad. avanzato	0.9 42.2	4.7 47.5	>3-4‰ >35-40‰
VPP di RS+ per neoplasia prossimale (%)	10.0	4.4	>7-10%